

Piacevole ufficio ristrutturato in una residenza di alto standing!

In una residenza di gran pregio con portiere, un bellissimo ufficio che gode di un ambiente molto piacevole, con una bella luce naturale e in assoluta tranquillità!

Questo ufficio interamente climatizzato e in corso di ristrutturazione si compone di:

- Un ingresso con area reception
- 3 uffici indipendenti
- Un ampio open space
- Servizi igienici misti
- Una cucina
- Un corridoio di disimpegno

Dotazioni:

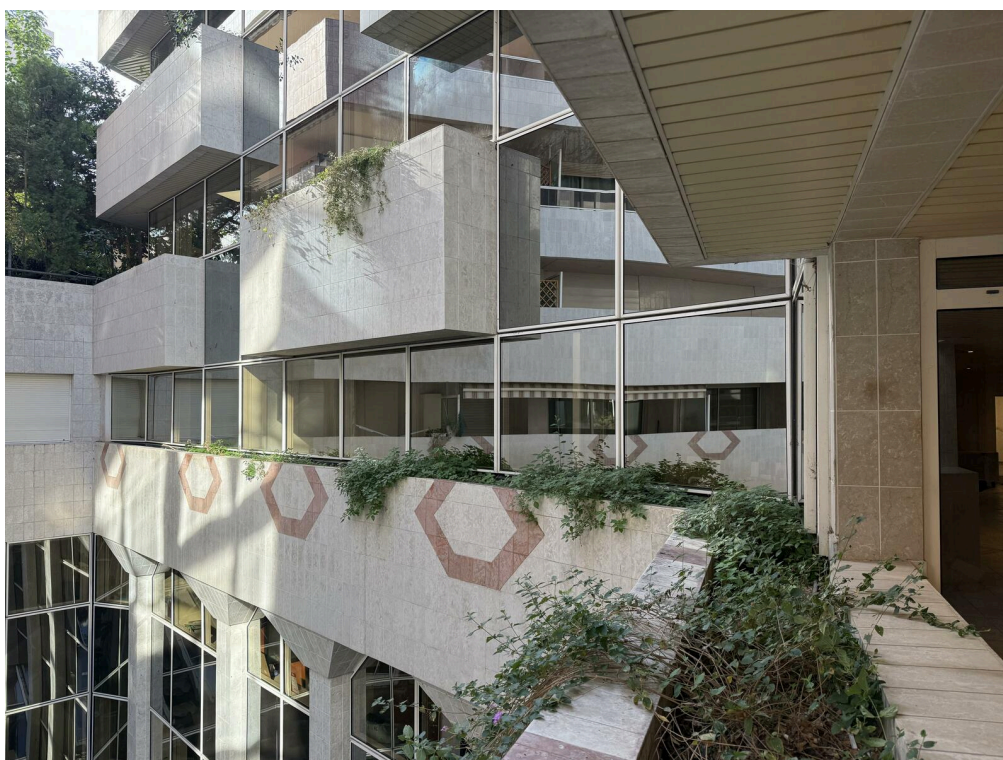
- Fibra internet
- Sistema di allarme
- Climatizzazione reversibile

Servizi nelle immediate vicinanze:

- Farmacia e supermercato ai piedi dell'edificio
- Fermata dell'autobus e stazione Monabike ai piedi dell'edificio
- Parcheggio pubblico a 2 minuti a piedi
- Stazione ferroviaria a 8 minuti a piedi
- Port de Monaco a 10 minuti a piedi (accesso tramite ascensore)
- Quartieri di La Condamine e Fontvieille a 10 minuti a piedi (accesso tramite ascensore)

Canone: 7.500 euro + IVA + 350 euro di acconto sulle spese

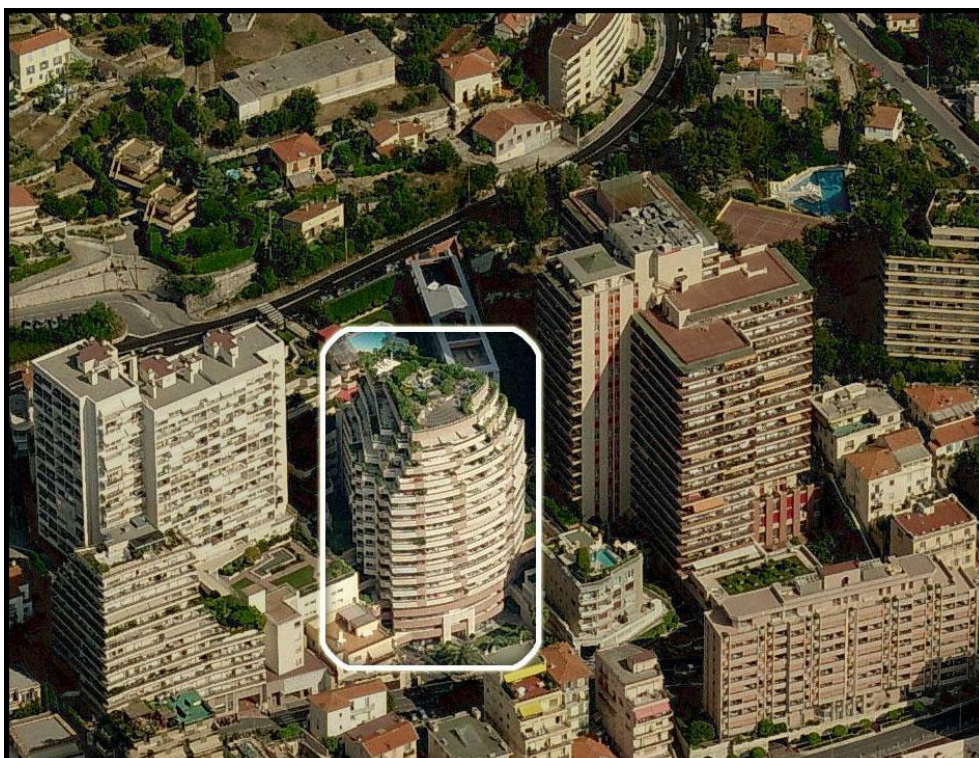
| | |
|----------------------|---------------------|
| Tipo | Commercial |
| Superficie abitabile | 116.67 sqm |
| Superficie totale | 116.67 sqm |
| Locali | 4 |
| Riferimento | L2101202601 |
| Prezzo | 7.500 €/mese |



In aggiunta al prezzo di acquisto: Onorari di agenzia 3%+IVA - Spese notarili 6,25%

Questo documento non fa parte di alcuna offerta o contratto. Tutte le misure, superfici e distanze sono approssimative. Le descrizioni e le planimetrie sono fornite a titolo indicativo e la loro esattezza non è garantita. Le fotografie mostrano solo alcune parti della proprietà. L'offerta è valida salvo vendita, ritiro, variazione di prezzo o altre condizioni, senza preavviso.





In aggiunta al prezzo di acquisto: Onorari di agenzia 3%+IVA - Spese notarili 6,25%



Questo documento non fa parte di alcuna offerta o contratto. Tutte le misure, superfici e distanze sono approssimative. Le descrizioni e le planimetrie sono fornite a titolo indicativo e la loro esattezza non è garantita. Le fotografie mostrano solo alcune parti della proprietà. L'offerta è valida salvo vendita, ritiro, variazione di prezzo o altre condizioni, senza preavviso.



In aggiunta al prezzo di acquisto: Onorari di agenzia 3%+IVA - Spese notarili 6,25%

Questo documento non fa parte di alcuna offerta o contratto. Tutte le misure, superfici e distanze sono approssimative. Le descrizioni e le planimetrie sono fornite a titolo indicativo e la loro esattezza non è garantita. Le fotografie mostrano solo alcune parti della proprietà. L'offerta è valida salvo vendita, ritiro, variazione di prezzo o altre condizioni, senza preavviso.