

## Grazioso studio in piano alto con bella vista! (OFFERTA IN CORSO)

*In un immobile di altissimo standing con portineria 24/7, vicino a tutti i servizi, grazioso studio a uso misto recentemente ristrutturato che gode di una splendida vista sulla montagna e di un bel panorama sul mare!*

### ESCLUSIVA

**Vicino a tutti i servizi: supermercato, spiaggia del Larvotto, negozi di abbigliamento, fermata dell'autobus, ristoranti, questo appartamento è composto da:**

- Un ingresso con armadio,
- Una cucina completamente attrezzata con lavastoviglie, piano a induzione, cappa aspirante e pensili,
- Un bagno con vasca idromassaggio, mobile con lavabo, WC e un ripostiglio con lavatrice e asciugatrice,
- Un soggiorno con armadi a muro che si apre su una loggia,
- Una bella loggia con graziosa vista sulla montagna e bel panorama sul mare e sul golfo blu,
- Aria condizionata,
- Molto tranquillo e luminoso.
- Venduto con cantina.

Tipo	Apartment
Superficie abitabile	25 sqm
Superficie totale	30 sqm
Terrazza	5 sqm
Terreno	0 sqm
Giardino	0 sqm
Locali	1
Camere	0
Bagni	1
Parcheggio	0
Cantine	1
Piano	29
<b>Riferimento</b>	<b>V148</b>



In aggiunta al prezzo di acquisto: Onorari di agenzia 3%+IVA - Spese notarili 6,25%

Questo documento non fa parte di alcuna offerta o contratto. Tutte le misure, superfici e distanze sono approssimative. Le descrizioni e le planimetrie sono fornite a titolo indicativo e la loro esattezza non è garantita. Le fotografie mostrano solo alcune parti della proprietà. L'offerta è valida salvo vendita, ritiro, variazione di prezzo o altre condizioni, senza preavviso.



In aggiunta al prezzo di acquisto: Onorari di agenzia 3%+IVA - Spese notarili 6,25%



Questo documento non fa parte di alcuna offerta o contratto. Tutte le misure, superfici e distanze sono approssimative. Le descrizioni e le planimetrie sono fornite a titolo indicativo e la loro esattezza non è garantita. Le fotografie mostrano solo alcune parti della proprietà. L'offerta è valida salvo vendita, ritiro, variazione di prezzo o altre condizioni, senza preavviso.



In aggiunta al prezzo di acquisto: Onorari di agenzia 3%+IVA - Spese notarili 6,25%



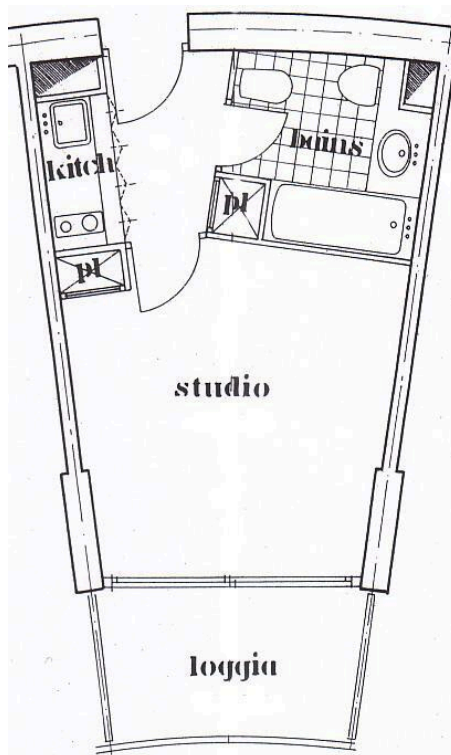
Questo documento non fa parte di alcuna offerta o contratto. Tutte le misure, superfici e distanze sono approssimative. Le descrizioni e le planimetrie sono fornite a titolo indicativo e la loro esattezza non è garantita. Le fotografie mostrano solo alcune parti della proprietà. L'offerta è valida salvo vendita, ritiro, variazione di prezzo o altre condizioni, senza preavviso.



In aggiunta al prezzo di acquisto: Onorari di agenzia 3%+IVA - Spese notarili 6,25%



Questo documento non fa parte di alcuna offerta o contratto. Tutte le misure, superfici e distanze sono approssimative. Le descrizioni e le planimetrie sono fornite a titolo indicativo e la loro esattezza non è garantita. Le fotografie mostrano solo alcune parti della proprietà. L'offerta è valida salvo vendita, ritiro, variazione di prezzo o altre condizioni, senza preavviso.



**In aggiunta al prezzo di acquisto: Onorari di agenzia 3%+IVA - Spese notarili 6,25%**



Questo documento non fa parte di alcuna offerta o contratto. Tutte le misure, superfici e distanze sono approssimative. Le descrizioni e le planimetrie sono fornite a titolo indicativo e la loro esattezza non è garantita. Le fotografie mostrano solo alcune parti della proprietà. L'offerta è valida salvo vendita, ritiro, variazione di prezzo o altre condizioni, senza preavviso.