

## Appartamento eccezionale con piscina privata e vista panoramica sul mare!

*Situato nel cuore di Fontvieille, in un edificio di altissimo standing con portiere 24/7, sala fitness e piscina, questo magnifico appartamento padronale al penultimo piano beneficia di un'ampia terrazza con piscina privata. L'appartamento passante gode di una splendida vista sul porto di Cap d'Ail, il mare e le montagne.*

**Situato nelle vicinanze di tutti i servizi — fermata dell'autobus, Stade Louis II, centro commerciale Carrefour, scuola elementare e asilo nido — l'appartamento si compone di:**

- un ampio ingresso,
- un grande soggiorno di 60m<sup>2</sup>,
- una sala da pranzo con accesso alla loggia,
- una cucina separata completamente attrezzata,
- cinque camere en suite con accesso alla loggia, ciascuna con bagno e cabina armadio,
- una lavanderia,
- un bagno per gli ospiti,
- una terrazza di 210m<sup>2</sup> con piscina privata, esposta a sud, con una vista eccezionale sul mare e sul porto di Cap d'Ail.

Locato con 4 posti auto e 1 cantina. Un colpo di fulmine assicurato!

Tipo	Apartment
Superficie abitabile	366 sqm
Superficie totale	702 sqm
Terrazza	336 sqm
Locali	5
Camere	5
Bagni	5
Parcheggio	4
Cantine	1
Piano	9
<b>Riferimento</b>	<b>L1502202401</b>



**In aggiunta al prezzo di acquisto: Onorari di agenzia 3%+IVA - Spese notarili 6,25%**

Questo documento non fa parte di alcuna offerta o contratto. Tutte le misure, superfici e distanze sono approssimative. Le descrizioni e le planimetrie sono fornite a titolo indicativo e la loro esattezza non è garantita. Le fotografie mostrano solo alcune parti della proprietà. L'offerta è valida salvo vendita, ritiro, variazione di prezzo o altre condizioni, senza preavviso.



---

**In aggiunta al prezzo di acquisto: Onorari di agenzia 3%+IVA - Spese notarili 6,25%**



Questo documento non fa parte di alcuna offerta o contratto. Tutte le misure, superfici e distanze sono approssimative. Le descrizioni e le planimetrie sono fornite a titolo indicativo e la loro esattezza non è garantita. Le fotografie mostrano solo alcune parti della proprietà. L'offerta è valida salvo vendita, ritiro, variazione di prezzo o altre condizioni, senza preavviso.



---

**In aggiunta al prezzo di acquisto: Onorari di agenzia 3%+IVA - Spese notarili 6,25%**



Questo documento non fa parte di alcuna offerta o contratto. Tutte le misure, superfici e distanze sono approssimative. Le descrizioni e le planimetrie sono fornite a titolo indicativo e la loro esattezza non è garantita. Le fotografie mostrano solo alcune parti della proprietà. L'offerta è valida salvo vendita, ritiro, variazione di prezzo o altre condizioni, senza preavviso.



---

**In aggiunta al prezzo di acquisto: Onorari di agenzia 3%+IVA - Spese notarili 6,25%**



Questo documento non fa parte di alcuna offerta o contratto. Tutte le misure, superfici e distanze sono approssimative. Le descrizioni e le planimetrie sono fornite a titolo indicativo e la loro esattezza non è garantita. Le fotografie mostrano solo alcune parti della proprietà. L'offerta è valida salvo vendita, ritiro, variazione di prezzo o altre condizioni, senza preavviso.



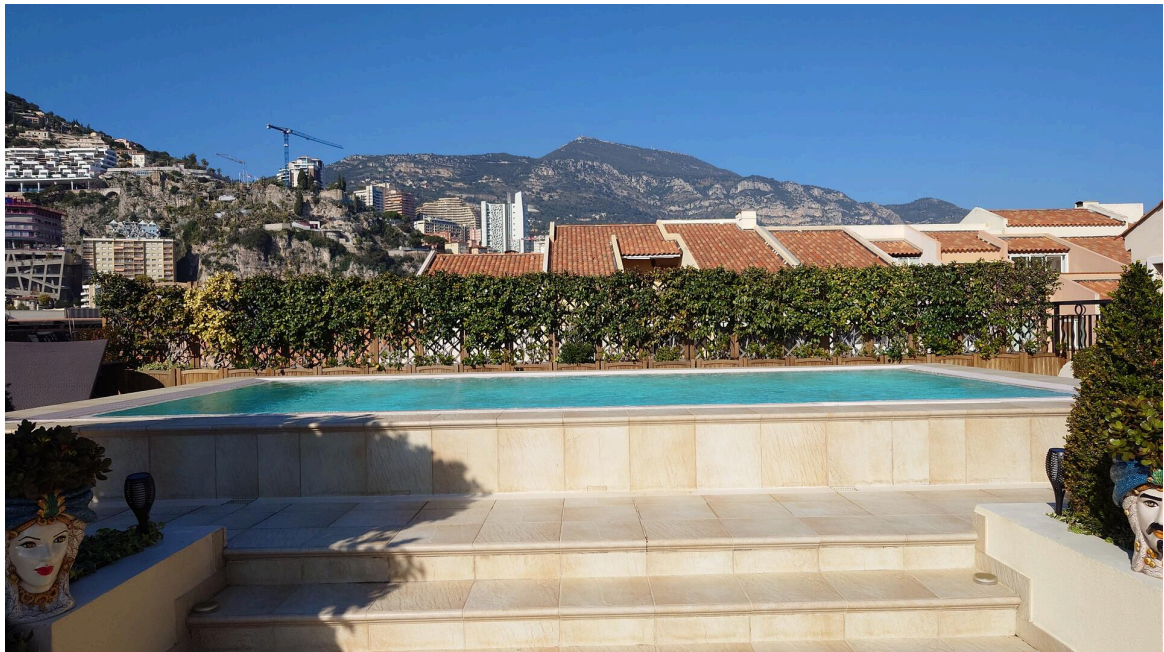


---

**In aggiunta al prezzo di acquisto: Onorari di agenzia 3%+IVA - Spese notarili 6,25%**



Questo documento non fa parte di alcuna offerta o contratto. Tutte le misure, superfici e distanze sono approssimative. Le descrizioni e le planimetrie sono fornite a titolo indicativo e la loro esattezza non è garantita. Le fotografie mostrano solo alcune parti della proprietà. L'offerta è valida salvo vendita, ritiro, variazione di prezzo o altre condizioni, senza preavviso.



**In aggiunta al prezzo di acquisto: Onorari di agenzia 3%+IVA - Spese notarili 6,25%**



Questo documento non fa parte di alcuna offerta o contratto. Tutte le misure, superfici e distanze sono approssimative. Le descrizioni e le planimetrie sono fornite a titolo indicativo e la loro esattezza non è garantita. Le fotografie mostrano solo alcune parti della proprietà. L'offerta è valida salvo vendita, ritiro, variazione di prezzo o altre condizioni, senza preavviso.



**In aggiunta al prezzo di acquisto: Onorari di agenzia 3%+IVA - Spese notarili 6,25%**



Questo documento non fa parte di alcuna offerta o contratto. Tutte le misure, superfici e distanze sono approssimative. Le descrizioni e le planimetrie sono fornite a titolo indicativo e la loro esattezza non è garantita. Le fotografie mostrano solo alcune parti della proprietà. L'offerta è valida salvo vendita, ritiro, variazione di prezzo o altre condizioni, senza preavviso.

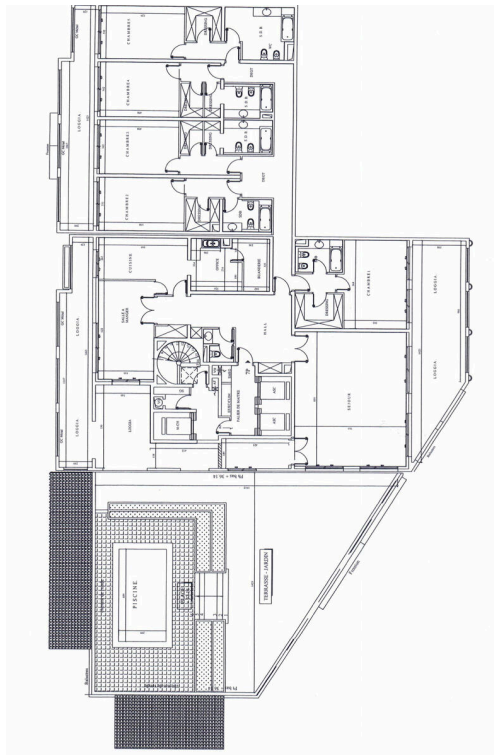


---

**In aggiunta al prezzo di acquisto: Onorari di agenzia 3%+IVA - Spese notarili 6,25%**



Questo documento non fa parte di alcuna offerta o contratto. Tutte le misure, superfici e distanze sono approssimative. Le descrizioni e le planimetrie sono fornite a titolo indicativo e la loro esattezza non è garantita. Le fotografie mostrano solo alcune parti della proprietà. L'offerta è valida salvo vendita, ritiro, variazione di prezzo o altre condizioni, senza preavviso.



In aggiunta al prezzo di acquisto: Onorari di agenzia 3%+IVA - Spese notarili 6,25%



Questo documento non fa parte di alcuna offerta o contratto. Tutte le misure, superfici e distanze sono approssimative. Le descrizioni e le planimetrie sono fornite a titolo indicativo e la loro esattezza non è garantita. Le fotografie mostrano solo alcune parti della proprietà. L'offerta è valida salvo vendita, ritiro, variazione di prezzo o altre condizioni, senza preavviso.



In aggiunta al prezzo di acquisto: Onorari di agenzia 3%+IVA - Spese notarili 6,25%



Questo documento non fa parte di alcuna offerta o contratto. Tutte le misure, superfici e distanze sono approssimative. Le descrizioni e le planimetrie sono fornite a titolo indicativo e la loro esattezza non è garantita. Le fotografie mostrano solo alcune parti della proprietà. L'offerta è valida salvo vendita, ritiro, variazione di prezzo o altre condizioni, senza preavviso.