



## Magnifico appartamento di tre locali in un nuovo edificio!

*Raro: situato nel cuore del quartiere della Condamine, in un edificio di nuova costruzione con finiture lussuose, dalle linee pulite ed eleganti, splendido appartamento che beneficia di magnifici volumi.*

**Situato nel cuore del quartiere storico e autentico della Condamine, vicino a Port Hercule e a numerosi negozi, questo nuovo edificio occupa una posizione ideale.**

Tutti gli appartamenti sono dotati di sistema d'allarme e di un servizio di portineria disponibile 24 ore su 24, 7 giorni su 7.

L'appartamento si compone di:

- Un ingresso con armadi a muro in legno massello,
- Una cucina completamente attrezzata Bulthaup,
- Un soggiorno con marmo italiano,
- Due camere da letto con parquet e cabine armadio su misura,
- Due bagni in marmo con rubinetteria Axor,
- Un posto auto.

L'appartamento è molto luminoso e tranquillo grazie alle numerose finestre perimetrali.

Consegna prevista per il primo trimestre 2022.

Tipo	Apartment
Superficie abitabile	157 sqm
Superficie totale	157 sqm
Locali	3
Camere	2
Bagni	2
Parcheggio	1
Cantine	0
Piano	4
<b>Riferimento</b>	<b>v316</b>



In aggiunta al prezzo di acquisto: Onorari di agenzia 3%+IVA - Spese notarili 6,25%

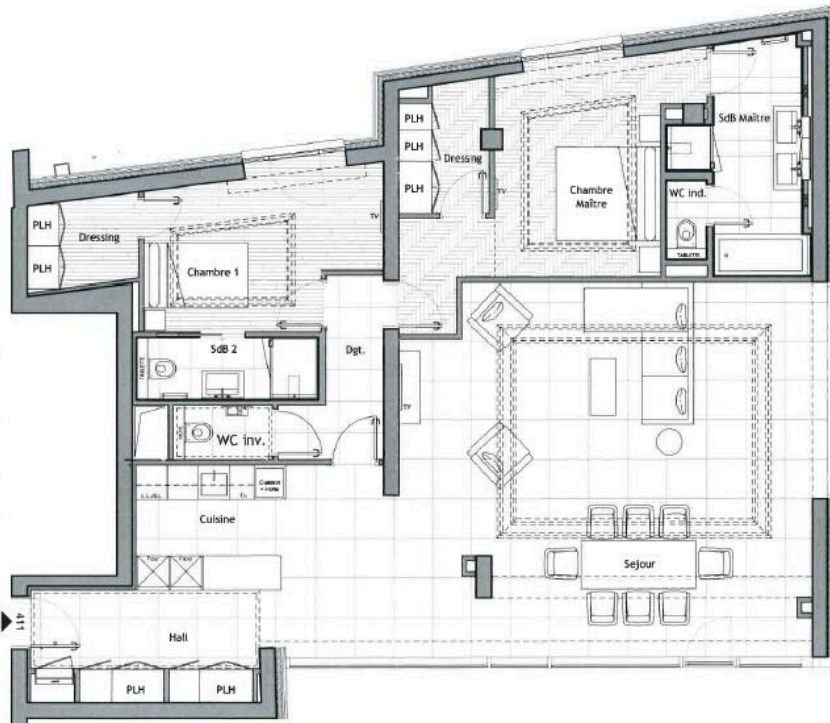
Questo documento non fa parte di alcuna offerta o contratto. Tutte le misure, superfici e distanze sono approssimative. Le descrizioni e le planimetrie sono fornite a titolo indicativo e la loro esattezza non è garantita. Le fotografie mostrano solo alcune parti della proprietà. L'offerta è valida salvo vendita, ritiro, variazione di prezzo o altre condizioni, senza preavviso.



**In aggiunta al prezzo di acquisto: Onorari di agenzia 3%+IVA - Spese notarili 6,25%**



Questo documento non fa parte di alcuna offerta o contratto. Tutte le misure, superfici e distanze sono approssimative. Le descrizioni e le planimetrie sono fornite a titolo indicativo e la loro esattezza non è garantita. Le fotografie mostrano solo alcune parti della proprietà. L'offerta è valida salvo vendita, ritiro, variazione di prezzo o altre condizioni, senza preavviso.



In aggiunta al prezzo di acquisto: Onorari di agenzia 3%+IVA - Spese notarili 6,25%



Questo documento non fa parte di alcuna offerta o contratto. Tutte le misure, superfici e distanze sono approssimative. Le descrizioni e le planimetrie sono fornite a titolo indicativo e la loro esattezza non è garantita. Le fotografie mostrano solo alcune parti della proprietà. L'offerta è valida salvo vendita, ritiro, variazione di prezzo o altre condizioni, senza preavviso.