



## Ufficio ristrutturato nel cuore di Fontvieille

*Nel cuore del quartiere di Fontvieille, al piano terra di una residenza di pregio con portineria 24h/7, ampio ufficio amministrativo/locale commerciale con belle vetrine.*

**Vicino a tutti i servizi, questo bel locale interamente ristrutturato si compone attualmente di:**

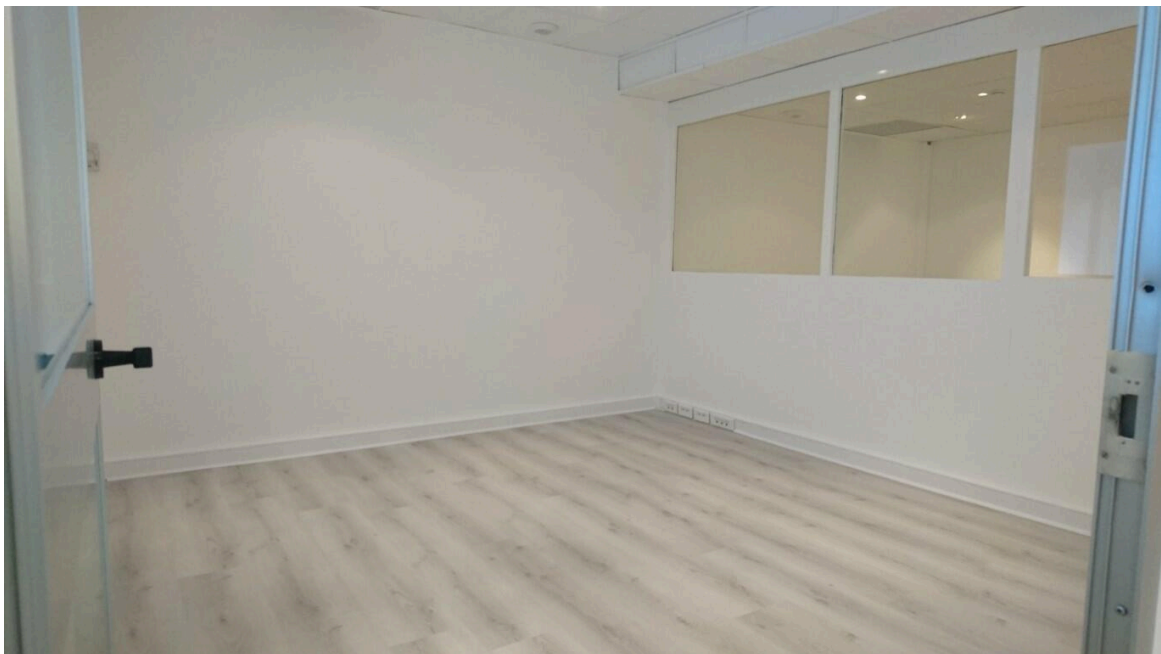
- Un ingresso
- 3 spazi di lavoro
- Un WC
- Grandi vetrine
- Parquet al pavimento
- Climatizzazione reversibile

Tipo	Commercial
Superficie abitabile	62 sqm
Superficie totale	62 sqm
Locali	3
Camere	0
Parcheggio	0
Cantine	0
<b>Riferimento</b>	<b>v284</b>



**In aggiunta al prezzo di acquisto: Onorari di agenzia 3%+IVA - Spese notarili 6,25%**

Questo documento non fa parte di alcuna offerta o contratto. Tutte le misure, superfici e distanze sono approssimative. Le descrizioni e le planimetrie sono fornite a titolo indicativo e la loro esattezza non è garantita. Le fotografie mostrano solo alcune parti della proprietà. L'offerta è valida salvo vendita, ritiro, variazione di prezzo o altre condizioni, senza preavviso.



---

**In aggiunta al prezzo di acquisto: Onorari di agenzia 3%+IVA - Spese notarili 6,25%**



Questo documento non fa parte di alcuna offerta o contratto. Tutte le misure, superfici e distanze sono approssimative. Le descrizioni e le planimetrie sono fornite a titolo indicativo e la loro esattezza non è garantita. Le fotografie mostrano solo alcune parti della proprietà. L'offerta è valida salvo vendita, ritiro, variazione di prezzo o altre condizioni, senza preavviso.

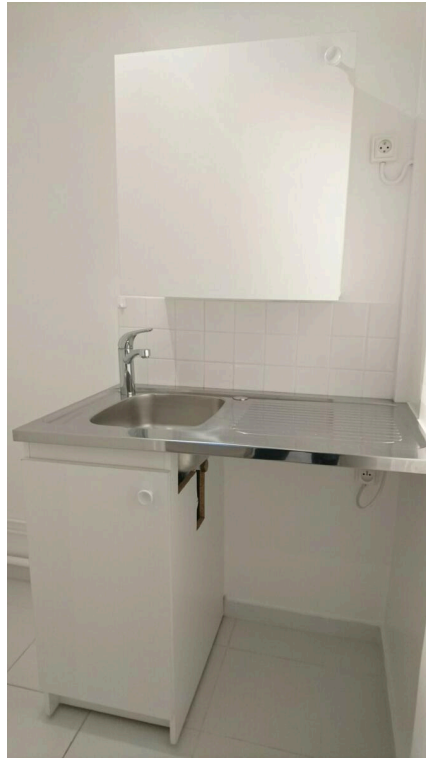


---

**In aggiunta al prezzo di acquisto: Onorari di agenzia 3%+IVA - Spese notarili 6,25%**



Questo documento non fa parte di alcuna offerta o contratto. Tutte le misure, superfici e distanze sono approssimative. Le descrizioni e le planimetrie sono fornite a titolo indicativo e la loro esattezza non è garantita. Le fotografie mostrano solo alcune parti della proprietà. L'offerta è valida salvo vendita, ritiro, variazione di prezzo o altre condizioni, senza preavviso.

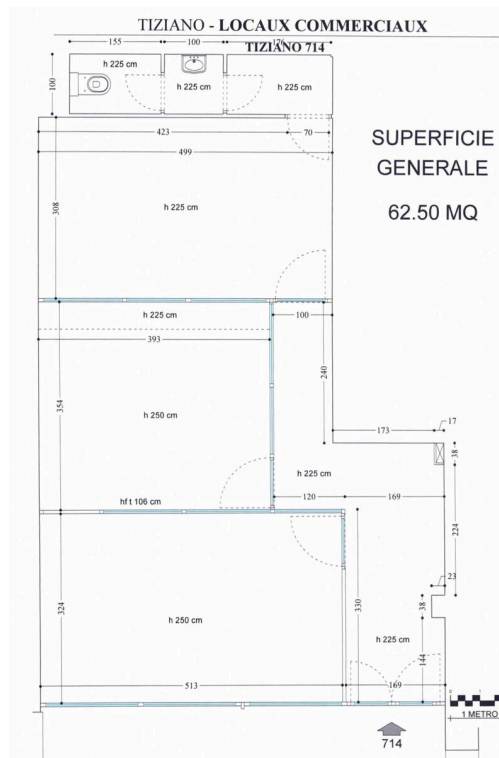


---

**In aggiunta al prezzo di acquisto: Onorari di agenzia 3%+IVA - Spese notarili 6,25%**



Questo documento non fa parte di alcuna offerta o contratto. Tutte le misure, superfici e distanze sono approssimative. Le descrizioni e le planimetrie sono fornite a titolo indicativo e la loro esattezza non è garantita. Le fotografie mostrano solo alcune parti della proprietà. L'offerta è valida salvo vendita, ritiro, variazione di prezzo o altre condizioni, senza preavviso.



**In aggiunta al prezzo di acquisto: Onorari di agenzia 3%+IVA - Spese notarili 6,25%**



Questo documento non fa parte di alcuna offerta o contratto. Tutte le misure, superfici e distanze sono approssimative. Le descrizioni e le planimetrie sono fornite a titolo indicativo e la loro esattezza non è garantita. Le fotografie mostrano solo alcune parti della proprietà. L'offerta è valida salvo vendita, ritiro, variazione di prezzo o altre condizioni, senza preavviso.