



Agréable Bureau Fontvieille !

Dans une résidence de bon standing avec poste de garde 24/7, agréable bureau bénéficiant d'une jolie vue sur les jardins.

Proche de toutes les commodités, du centre commercial de Carrefour, des restaurants, d'un arrêt de bus, du port de Fontvieille, agréable bureau en très bon état.

Il est actuellement composé de 3 bureaux séparés par des cloisons vitrées et amovibles.

Cet appartement bénéficie de la climatisation et d'un beau parquet au sol.

Actuellement loué 4800' HT + 960' TVA + 300' de provisions sur Charges, jusqu'au 14/09/2023.

Le nouveau prix de location sera de 8400' TTC + Charges

Immeuble	Raphael
Type de Bien	Autre produit
No. de Pièces	Non d'Ã©fini/Aucun
Surface Habitable	94.00 sqm
Étage	RDC
Référence	V0407202302
Prix	4.360.000 EUR

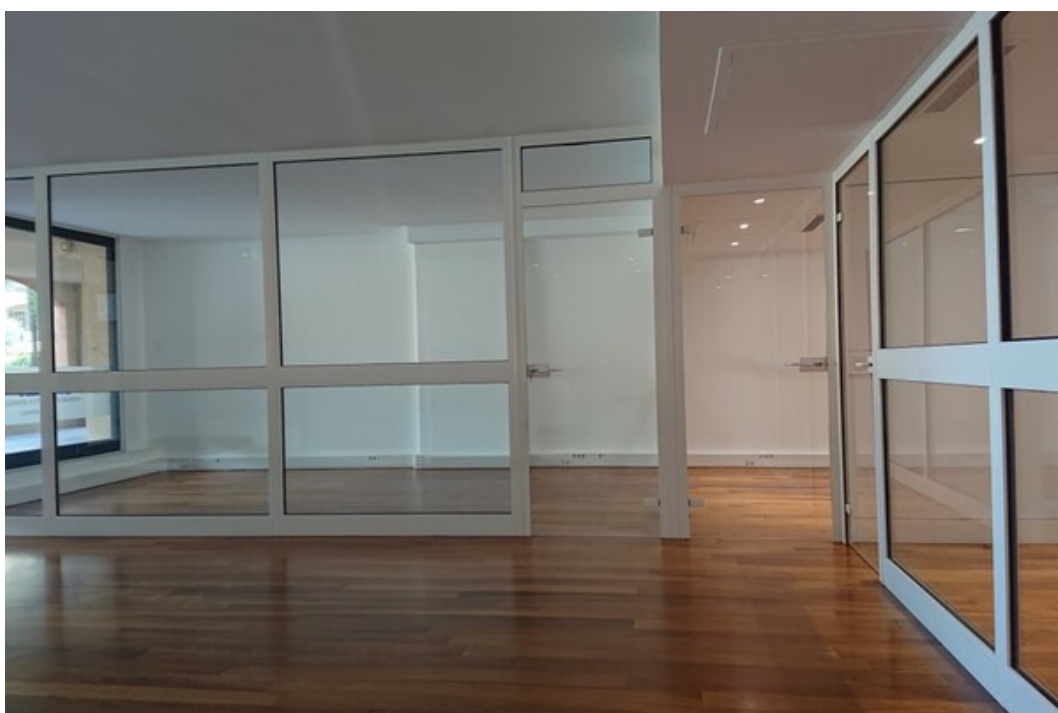
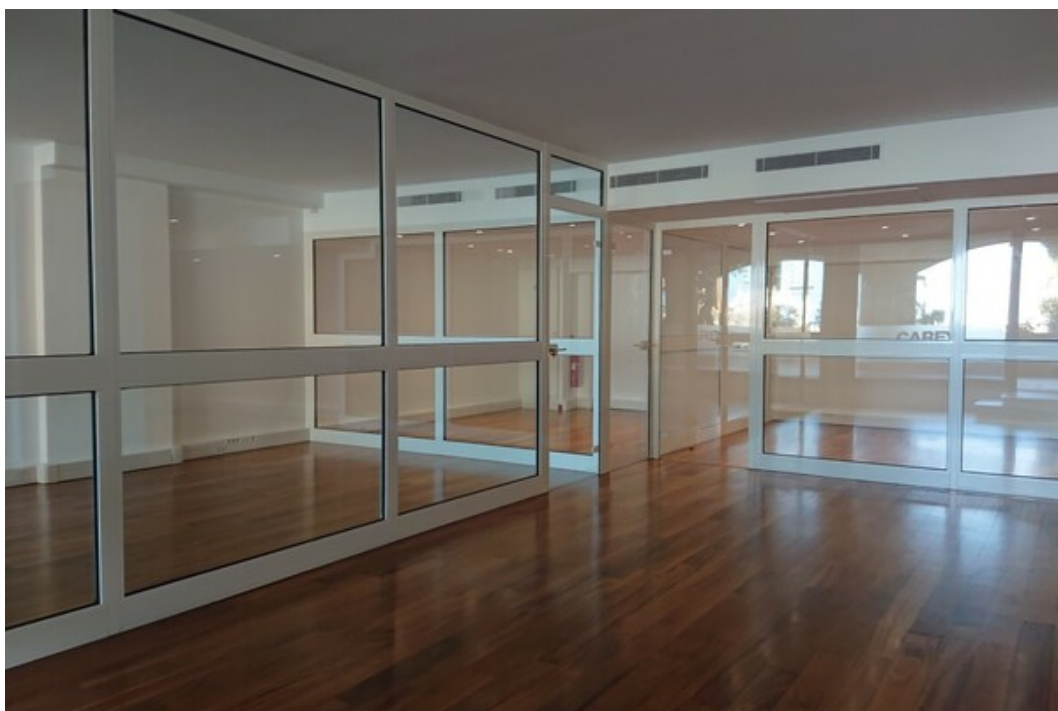
En sus du prix d'achat : Honoraires d'agence 3%+TVA = 156.960 EUR - Frais de notaire 6% = 261.600 EUR

Ce document ne fait partie d'aucune offre ou contrat. Toutes mesures, surfaces et distances sont approximatives. Le descriptif et les plans ne sont donnés qu'à titre indicatif et leur exactitude n'est pas garantie. Les photographies ne montrent que certaines parties de la propriété. L'offre est valable sauf en cas de vente, retrait de vente, changement de prix ou d'autres conditions, sans préalable.



En sus du prix d'achat : Honoraires d'agence 3%+TVA = 156.960 EUR - Frais de notaire 6% = 261.600 EUR

Ce document ne fait partie d'aucune offre ou contrat. Toutes mesures, surfaces et distances sont approximatives. Le descriptif et les plans ne sont donnés qu'à titre indicatif et leur exactitude n'est pas garantie. Les photographies ne montrent que certaines parties de la propriété. L'offre est valable sauf en cas de vente, retrait de vente, changement de prix ou d'autres conditions, sans préalable.



En sus du prix d'achat : Honoraires d'agence 3%+TVA = 156.960 EUR - Frais de notaire 6% = 261.600 EUR

Ce document ne fait partie d'aucune offre ou contrat. Toutes mesures, surfaces et distances sont approximatives. Le descriptif et les plans ne sont donnés qu'à titre indicatif et leur exactitude n'est pas garantie. Les photographies ne montrent que certaines parties de la propriété. L'offre est valable sauf en cas de vente, retrait de vente, changement de prix ou d'autres conditions, sans préalable.



En sus du prix d'achat : Honoraires d'agence 3%+TVA = 156.960 EUR - Frais de notaire 6% = 261.600 EUR

Ce document ne fait partie d'aucune offre ou contrat. Toutes mesures, surfaces et distances sont approximatives. Le descriptif et les plans ne sont donnés qu'à titre indicatif et leur exactitude n'est pas garantie. Les photographies ne montrent que certaines parties de la propriété. L'offre est valable sauf en cas de vente, retrait de vente, changement de prix ou d'autres conditions, sans préalable.

