



GRAND LOCAL AVEC 2 BELLES VITRINES

Situé à Fontvieille, proche du Centre commercial, dans la galerie du Quai Jean-Charles Rey, ce grand local bénéficie d'une confortable superficie et de 2 belles vitrines.

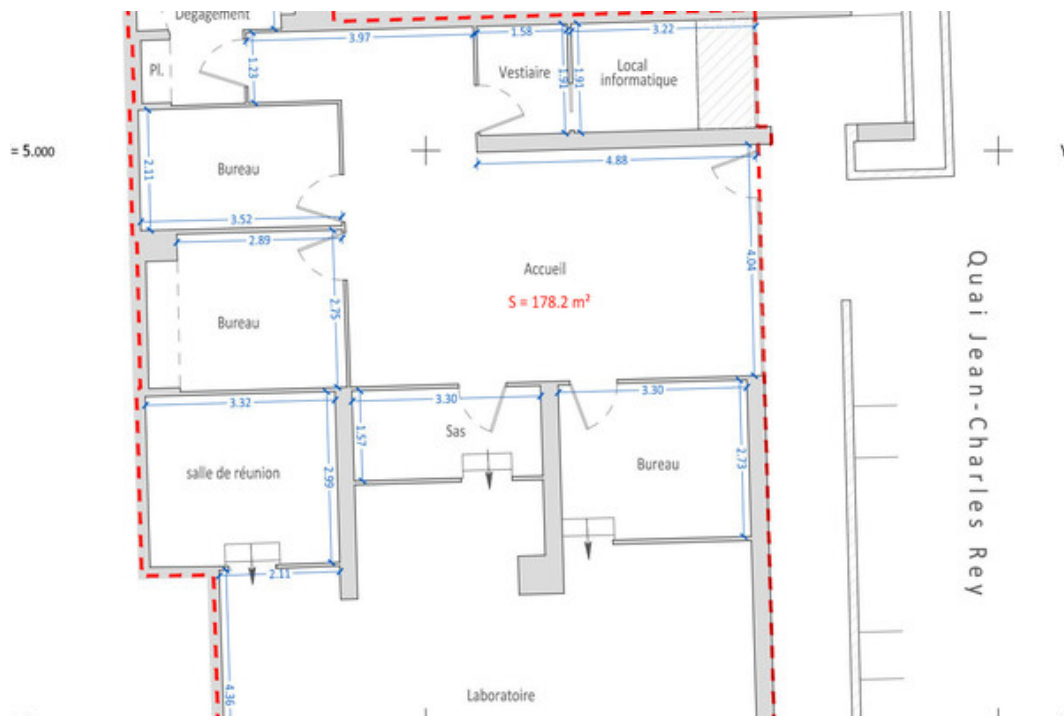
Résultant de la réunion de 2 locaux distincts, ce local bénéficie également de 2 entrées différentes.

Ce local est composé d'une belle entrée, d'un open-space, 4 bureaux, un vestiaire, un local informatique. et 2 wc indépendants.

Immeuble	Eden Star
Type de Bien	Autre produit
No. de Pièces	Non d'À@fini/Aucun
Surface Habitable	178.20 sqm
Étage	RDC
Référence	L22062023
Prix	11.000 EUR

En sus du prix d'achat : Honoraires d'agence 3%+TVA = 396 EUR - Frais de notaire 6% = 660 EUR

Ce document ne fait partie d'aucune offre ou contrat. Toutes mesures, surfaces et distances sont approximatives. Le descriptif et les plans ne sont donnés qu'à titre indicatif et leur exactitude n'est pas garantie. Les photographies ne montrent que certaines parties de la propriété. L'offre est valable sauf en cas de vente, retrait de vente, changement de prix ou d'autres conditions, sans préalable.



En sus du prix d'achat : Honoraires d'agence 3%+TVA = 396 EUR - Frais de notaire 6% = 660 EUR

Ce document ne fait partie d'aucune offre ou contrat. Toutes mesures, surfaces et distances sont approximatives. Le descriptif et les plans ne sont donnés qu'à titre indicatif et leur exactitude n'est pas garantie. Les photographies ne montrent que certaines parties de la propriété. L'offre est valable sauf en cas de vente, retrait de vente, changement de prix ou d'autres conditions, sans préavis.