



Fontvieille : Charmant deux pièces usage mixte !

En plein coeur du quartier de Fontvieille, dans un immeuble de standing, charmant deux pièces rénové à usage mixte jouissant d'une jolie vue dégagée. Cet appartement sera parfait pour un usage d'habitation tout comme pour un usage professionnel. Très calme et clair, vendu avec un parking et une grande cave !

Le Botticelli est un immeuble de très bon standing bénéficiant d'un poste de garde avec service 24/h7. Très bien situé, l'immeuble se trouve devant le port de fontvieille, à deux minutes à pied du centre commercial de carrefour. Un pressing et une boulangerie se trouvent au pied de l'immeuble. Le quartier est très agréable et paisible.

L'appartement se compose de :

- Une entrée avec placards
- Un séjour donnant sur loggia
- Une cuisine entièrement équipée
- Une chambre avec placard intégré
- Une salle de bain avec placards et machine à laver le linge
- Un emplacement pour voiture
- Une cave
- Climatisation réversible
- Très clair et calme
- Une loggia ensoleillée

Immeuble	Botticelli
Type de Bien	Appartement
No. de Pièces	2
Surface Habitable	65.00 sqm
Surface Terrasse	5.00 sqm
Chambres	1
Salles de Bain	1
Étage	2
Parkings	1
Caves	1
Référence	V0902202302
Prix	3.500.000 EUR

En sus du prix d'achat : Honoraires d'agence 3%+TVA = 126.000 EUR - Frais de notaire 6% = 210.000 EUR

Ce document ne fait partie d'aucune offre ou contrat. Toutes mesures, surfaces et distances sont approximatives. Le descriptif et les plans ne sont donnés qu'à titre indicatif et leur exactitude n'est pas garantie. Les photographies ne montrent que certaines parties de la propriété. L'offre est valable sauf en cas de vente, retrait de vente, changement de prix ou d'autres conditions, sans préalable.



En sus du prix d'achat : Honoraires d'agence 3%+TVA = 126.000 EUR - Frais de notaire 6% = 210.000 EUR

Ce document ne fait partie d'aucune offre ou contrat. Toutes mesures, surfaces et distances sont approximatives. Le descriptif et les plans ne sont donnés qu'à titre indicatif et leur exactitude n'est pas garantie. Les photographies ne montrent que certaines parties de la propriété. L'offre est valable sauf en cas de vente, retrait de vente, changement de prix ou d'autres conditions, sans préalable.



En sus du prix d'achat : Honoraires d'agence 3%+TVA = 126.000 EUR - Frais de notaire 6% = 210.000 EUR

Ce document ne fait partie d'aucune offre ou contrat. Toutes mesures, surfaces et distances sont approximatives. Le descriptif et les plans ne sont donnés qu'à titre indicatif et leur exactitude n'est pas garantie. Les photographies ne montrent que certaines parties de la propriété. L'offre est valable sauf en cas de vente, retrait de vente, changement de prix ou d'autres conditions, sans préalable.



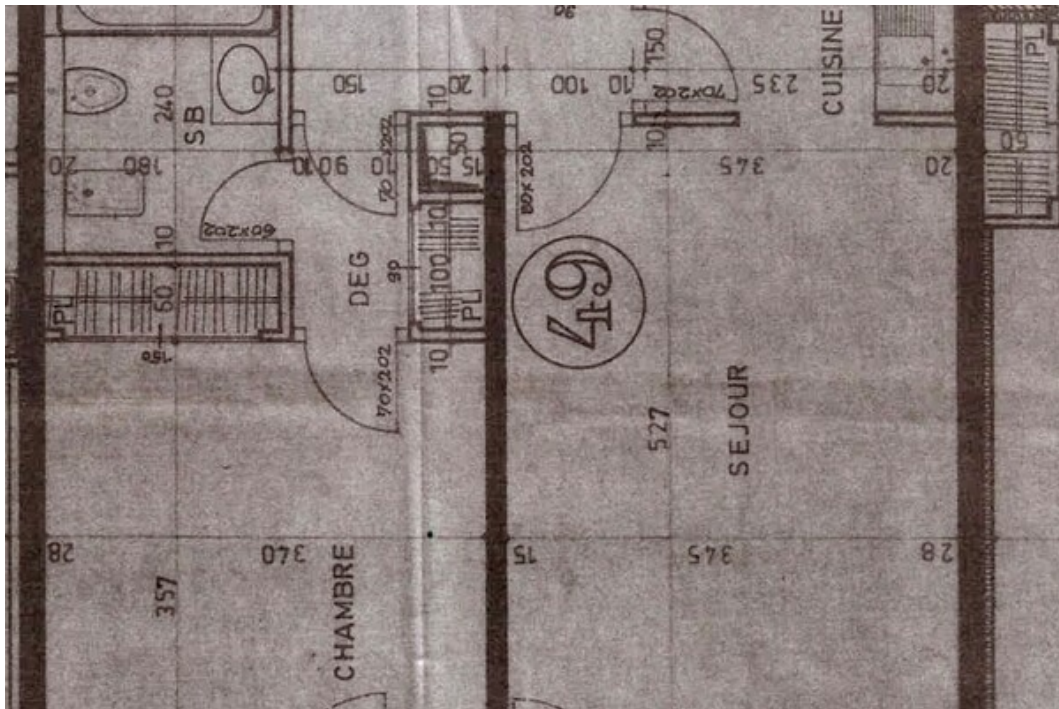
En sus du prix d'achat : Honoraires d'agence 3%+TVA = 126.000 EUR - Frais de notaire 6% = 210.000 EUR

Ce document ne fait partie d'aucune offre ou contrat. Toutes mesures, surfaces et distances sont approximatives. Le descriptif et les plans ne sont donnés qu'à titre indicatif et leur exactitude n'est pas garantie. Les photographies ne montrent que certaines parties de la propriété. L'offre est valable sauf en cas de vente, retrait de vente, changement de prix ou d'autres conditions, sans préalable.



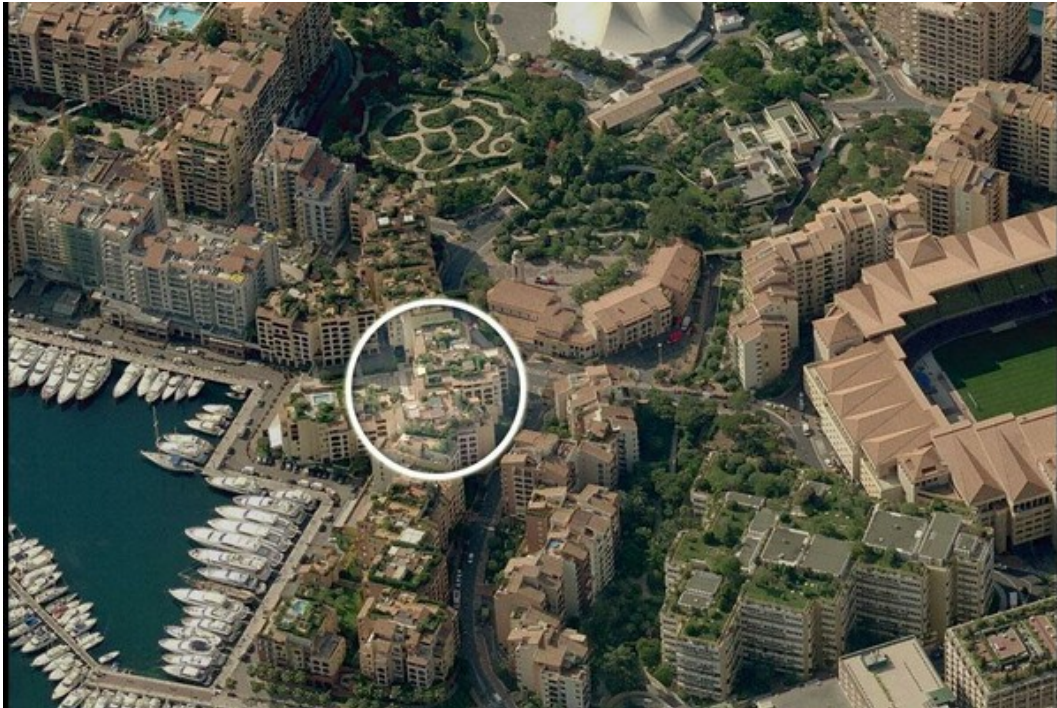
En sus du prix d'achat : Honoraires d'agence 3%+TVA = 126.000 EUR - Frais de notaire 6% = 210.000 EUR

Ce document ne fait partie d'aucune offre ou contrat. Toutes mesures, surfaces et distances sont approximatives. Le descriptif et les plans ne sont donnés qu'à titre indicatif et leur exactitude n'est pas garantie. Les photographies ne montrent que certaines parties de la propriété. L'offre est valable sauf en cas de vente, retrait de vente, changement de prix ou d'autres conditions, sans préalable.



En sus du prix d'achat : Honoraires d'agence 3%+TVA = 126.000 EUR - Frais de notaire 6% = 210.000 EUR

Ce document ne fait partie d'aucune offre ou contrat. Toutes mesures, surfaces et distances sont approximatives. Le descriptif et les plans ne sont donnés qu'à titre indicatif et leur exactitude n'est pas garantie. Les photographies ne montrent que certaines parties de la propriété. L'offre est valable sauf en cas de vente, retrait de vente, changement de prix ou d'autres conditions, sans préavis.



En sus du prix d'achat : Honoraires d'agence 3%+TVA = 126.000 EUR - Frais de notaire 6% = 210.000 EUR

Ce document ne fait partie d'aucune offre ou contrat. Toutes mesures, surfaces et distances sont approximatives. Le descriptif et les plans ne sont donnés qu'à titre indicatif et leur exactitude n'est pas garantie. Les photographies ne montrent que certaines parties de la propriété. L'offre est valable sauf en cas de vente, retrait de vente, changement de prix ou d'autres conditions, sans préalable.