



Quartier Condamine : Deux pièces duplex dans résidence moderne !

En plein coeur du quartier de la condamine, proche de toutes les commodités : gare ferroviaire, magasin de prêt-à-porter, commerces de bouches, arrêt de bus, port de Monaco, très bel appartement en duplex situé dans un bel immeuble moderne récemment livré répondant aux toutes dernières normes environnementales en vigueur. L'appartement est très agréable avec ses 6 mètres de plafond dans la pièce de vie. Très clair et calme, vendu avec un très bel emplacement pour voiture.

L'appartement se compose de :

Au 7ème étage :

- Une entrée avec placards
- Un WC invités
- Un séjour salle à manger avec cuisine américaine équipée s'ouvrant sur une loggia

Au 8ème étage :

- Une salle de bain avec baignoire et douche
- Un dégagement avec de nombreux placards de rangement
- Une chambre s'ouvrant sur loggia

En sus du prix d'achat : Honoraires d'agence 3%+TVA = 168.480 EUR - Frais de notaire 6% = 280.800 EUR

Ce document ne fait partie d'aucune offre ou contrat. Toutes mesures, surfaces et distances sont approximatives. Le descriptif et les plans ne sont donnés qu'à titre indicatif et leur exactitude n'est pas garantie. Les photographies ne montrent que certaines parties de la propriété. L'offre est valable sauf en cas de vente, retrait de vente, changement de prix ou d'autres conditions, sans préalable.

Equipement :

- Chauffage au sol individuel à chaque pièce
- Climatisation par système de pompe à chaleur
- Volets roulants électriques
- Salle de fitness
- Gardien
- Parking sécurisé dans l'immeuble

Immeuble	Le Stella
Type de Bien	Appartement
No. de Pièces	2
Surface Habitable	77.00 sqm
Surface Terrasse	12.00 sqm
Chambres	1
Salles de Bain	1
Étage	7 & 8
Parkings	1
Référence	v2505202201
Prix	4.680.000 EUR

En sus du prix d'achat : Honoraires d'agence 3%+TVA = 168.480 EUR - Frais de notaire 6% = 280.800 EUR

Ce document ne fait partie d'aucune offre ou contrat. Toutes mesures, surfaces et distances sont approximatives. Le descriptif et les plans ne sont donnés qu'à titre indicatif et leur exactitude n'est pas garantie. Les photographies ne montrent que certaines parties de la propriété. L'offre est valable sauf en cas de vente, retrait de vente, changement de prix ou d'autres conditions, sans préalable.



En sus du prix d'achat : Honoraires d'agence 3%+TVA = 168.480 EUR - Frais de notaire 6% = 280.800 EUR

Ce document ne fait partie d'aucune offre ou contrat. Toutes mesures, surfaces et distances sont approximatives. Le descriptif et les plans ne sont donnés qu'à titre indicatif et leur exactitude n'est pas garantie. Les photographies ne montrent que certaines parties de la propriété. L'offre est valable sauf en cas de vente, retrait de vente, changement de prix ou d'autres conditions, sans préalable.



En sus du prix d'achat : Honoraires d'agence 3%+TVA = 168.480 EUR - Frais de notaire 6% = 280.800 EUR

Ce document ne fait partie d'aucune offre ou contrat. Toutes mesures, surfaces et distances sont approximatives. Le descriptif et les plans ne sont donnés qu'à titre indicatif et leur exactitude n'est pas garantie. Les photographies ne montrent que certaines parties de la propriété. L'offre est valable sauf en cas de vente, retrait de vente, changement de prix ou d'autres conditions, sans préalable.



En sus du prix d'achat : Honoraires d'agence 3%+TVA = 168.480 EUR - Frais de notaire 6% = 280.800 EUR

Ce document ne fait partie d'aucune offre ou contrat. Toutes mesures, surfaces et distances sont approximatives. Le descriptif et les plans ne sont donnés qu'à titre indicatif et leur exactitude n'est pas garantie. Les photographies ne montrent que certaines parties de la propriété. L'offre est valable sauf en cas de vente, retrait de vente, changement de prix ou d'autres conditions, sans préalable.



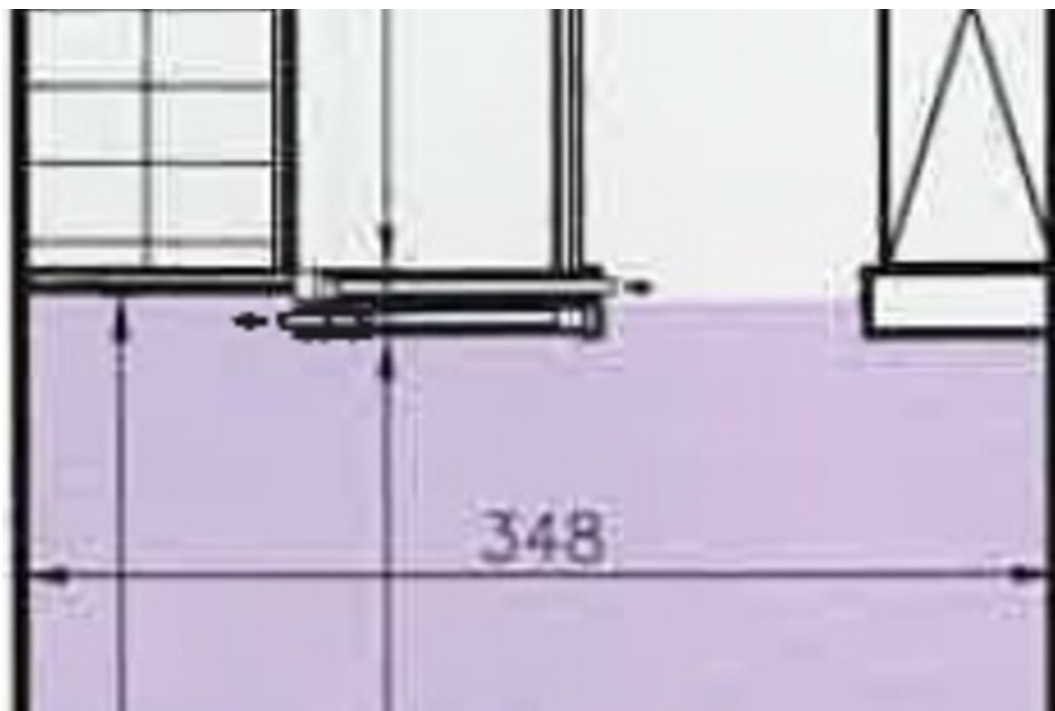
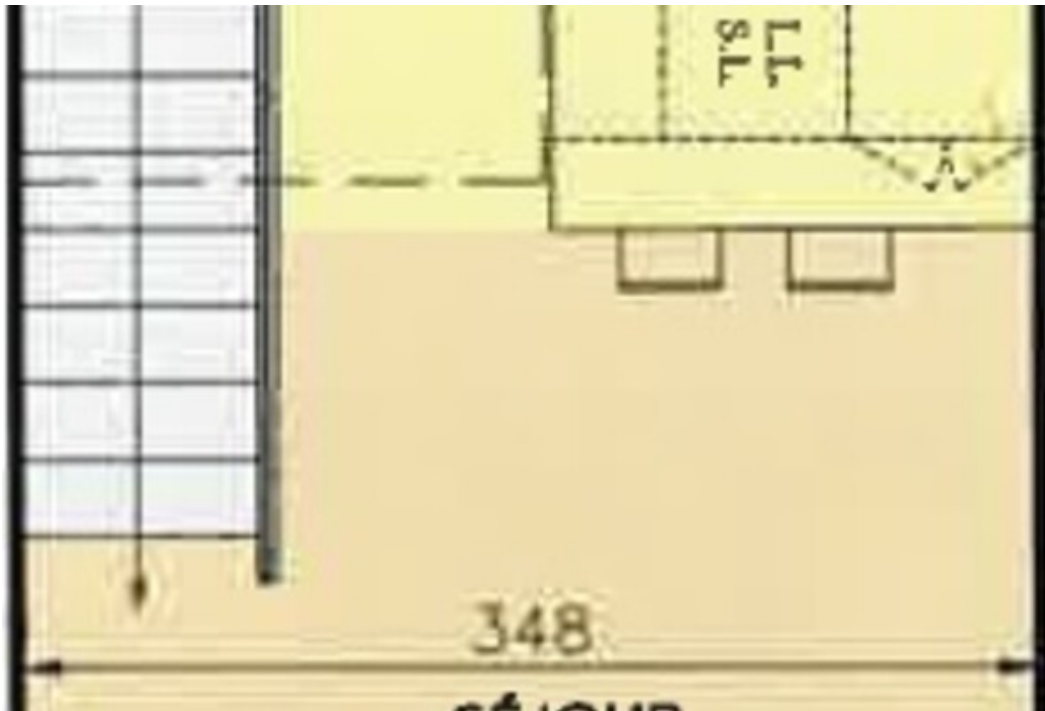
En sus du prix d'achat : Honoraires d'agence 3%+TVA = 168.480 EUR - Frais de notaire 6% = 280.800 EUR

Ce document ne fait partie d'aucune offre ou contrat. Toutes mesures, surfaces et distances sont approximatives. Le descriptif et les plans ne sont donnés qu'à titre indicatif et leur exactitude n'est pas garantie. Les photographies ne montrent que certaines parties de la propriété. L'offre est valable sauf en cas de vente, retrait de vente, changement de prix ou d'autres conditions, sans préalable.



En sus du prix d'achat : Honoraires d'agence 3%+TVA = 168.480 EUR - Frais de notaire 6% = 280.800 EUR

Ce document ne fait partie d'aucune offre ou contrat. Toutes mesures, surfaces et distances sont approximatives. Le descriptif et les plans ne sont donnés qu'à titre indicatif et leur exactitude n'est pas garantie. Les photographies ne montrent que certaines parties de la propriété. L'offre est valable sauf en cas de vente, retrait de vente, changement de prix ou d'autres conditions, sans préalable.



En sus du prix d'achat : Honoraires d'agence 3%+TVA = 168.480 EUR - Frais de notaire 6% = 280.800 EUR

Ce document ne fait partie d'aucune offre ou contrat. Toutes mesures, surfaces et distances sont approximatives. Le descriptif et les plans ne sont donnés qu'à titre indicatif et leur exactitude n'est pas garantie. Les photographies ne montrent que certaines parties de la propriété. L'offre est valable sauf en cas de vente, retrait de vente, changement de prix ou d'autres conditions, sans préalable.



En sus du prix d'achat : Honoraires d'agence 3%+TVA = 168.480 EUR - Frais de notaire 6% = 280.800 EUR

Ce document ne fait partie d'aucune offre ou contrat. Toutes mesures, surfaces et distances sont approximatives. Le descriptif et les plans ne sont donnés qu'à titre indicatif et leur exactitude n'est pas garantie. Les photographies ne montrent que certaines parties de la propriété. L'offre est valable sauf en cas de vente, retrait de vente, changement de prix ou d'autres conditions, sans préalable.



En sus du prix d'achat : Honoraires d'agence 3%+TVA = 168.480 EUR - Frais de notaire 6% = 280.800 EUR

Ce document ne fait partie d'aucune offre ou contrat. Toutes mesures, surfaces et distances sont approximatives. Le descriptif et les plans ne sont donnés qu'à titre indicatif et leur exactitude n'est pas garantie. Les photographies ne montrent que certaines parties de la propriété. L'offre est valable sauf en cas de vente, retrait de vente, changement de prix ou d'autres conditions, sans préalable.