



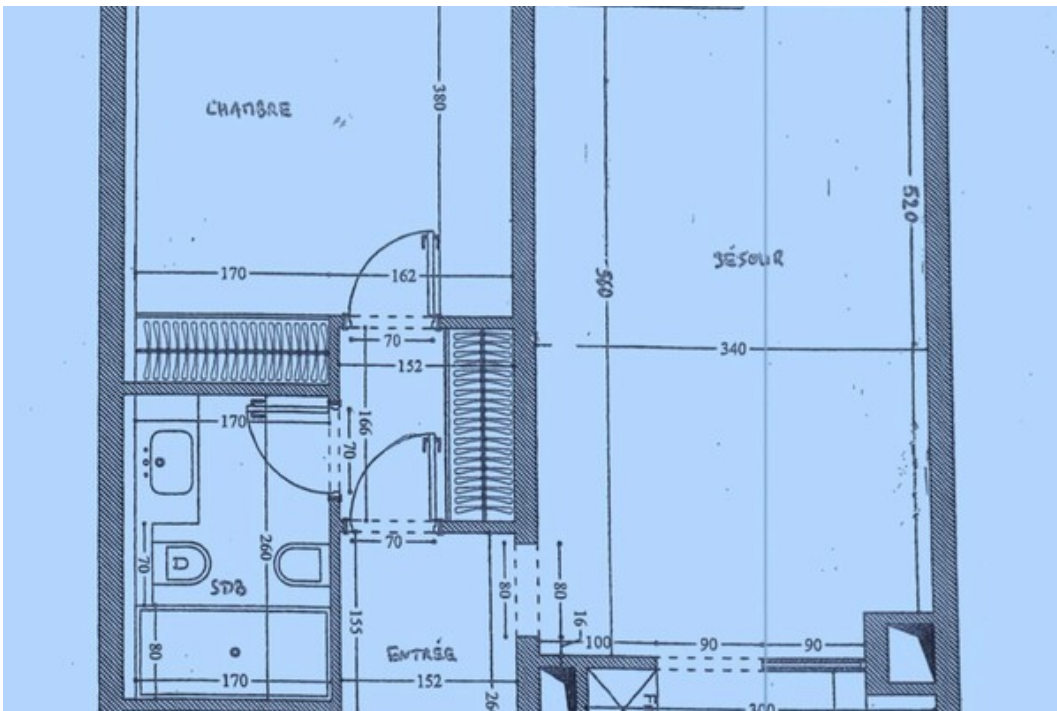
Deux pièces rénové Fontvieille !

Dans une résidence de bon standing, joli 2 pièces entièrement rénové. Belles prestations, cuisine entièrement équipée, chambre avec buanderie, salle de douche avec WC, placards. Actuellement loué 4250? + 440? jusqu'au 31/10/2023. Vendu avec une cave.

Immeuble	Botticelli
Type de Bien	Appartement
No. de Pièces	2
Surface Habitable	54.00 sqm
Surface Terrasse	4.00 sqm
Chambres	1
Salles de Bain	1
Étage	rez-de-chaussée
Caves	1
Référence	v0710203
Prix	2.340.000 EUR

En sus du prix d'achat : Honoraires d'agence 3%+TVA = 84.240 EUR - Frais de notaire 6% = 140.400 EUR

Ce document ne fait partie d'aucune offre ou contrat. Toutes mesures, surfaces et distances sont approximatives. Le descriptif et les plans ne sont donnés qu'à titre indicatif et leur exactitude n'est pas garantie. Les photographies ne montrent que certaines parties de la propriété. L'offre est valable sauf en cas de vente, retrait de vente, changement de prix ou d'autres conditions, sans préalable.



En sus du prix d'achat : Honoraires d'agence 3%+TVA = 84.240 EUR - Frais de notaire 6% = 140.400 EUR

Ce document ne fait partie d'aucune offre ou contrat. Toutes mesures, surfaces et distances sont approximatives. Le descriptif et les plans ne sont donnés qu'à titre indicatif et leur exactitude n'est pas garantie. Les photographies ne montrent que certaines parties de la propriété. L'offre est valable sauf en cas de vente, retrait de vente, changement de prix ou d'autres conditions, sans préalable.

En sus du prix d'achat : Honoraires d'agence 3%+TVA = 84.240 EUR - Frais de notaire 6% = 140.400 EUR

Ce document ne fait partie d'aucune offre ou contrat. Toutes mesures, surfaces et distances sont approximatives. Le descriptif et les plans ne sont donnés qu'à titre indicatif et leur exactitude n'est pas garantie. Les photographies ne montrent que certaines parties de la propriété. L'offre est valable sauf en cas de vente, retrait de vente, changement de prix ou d'autres conditions, sans préalable.