



## Nouveau : 2/3 PIECES CONDAMINE AVEC FORT POTENTIEL

*Situé dans un petit immeuble ancien, en plein coeur du quartier de la Condamine, proche de toutes les commodités, 2/3 pièces à rénover avec fort potentiel.*

En plein cœur du quartier dynamique et très recherché de la Condamine, appartement de 2/3 pièces composé de :

- une grande entrée,
- une cuisine séparée,
- un séjour/salle à manger avec balcon
- une grande chambre avec dressing
- une chambre avec alcove
- une salle de bains.
- un WC invités
- très beaux volumes avec HSP de 3m
- une grande cave de 9m2 complète ce bien.
- très calme

- Appartement sous loi 1.235.

- L'appartement est proposé à la vente avec 1/3 du droit de l'air.

Immeuble	PAUL LORENZI
Type de Bien	Appartement
No. de Pièces	3
Surface Habitable	65.00 sqm
Surface Terrasse	2.00 sqm
Chambres	2
Salles de Bain	1
Caves	1
<b>Référence</b>	<b>24102024</b>
<b>Prix</b>	<b>2.690.000 EUR</b>

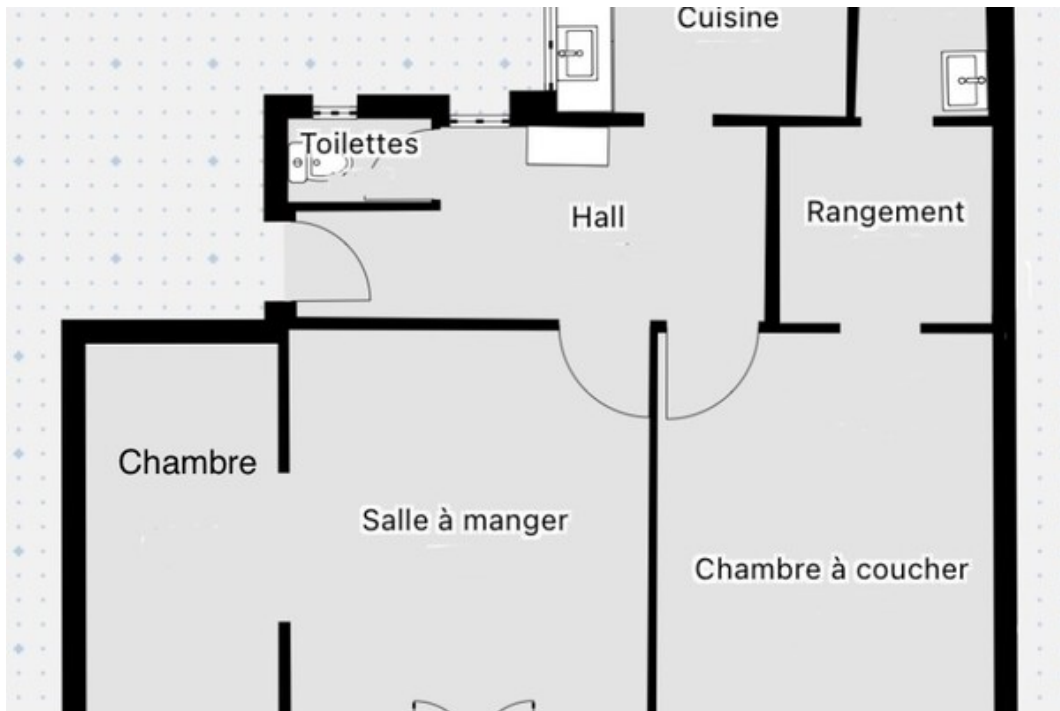
En sus du prix d'achat : Honoraires d'agence 3%+TVA = 96.840 EUR - Frais de notaire 6% = 161.400 EUR

Ce document ne fait partie d'aucune offre ou contrat. Toutes mesures, surfaces et distances sont approximatives. Le descriptif et les plans ne sont donnés qu'à titre indicatif et leur exactitude n'est pas garantie. Les photographies ne montrent que certaines parties de la propriété. L'offre est valable sauf en cas de vente, retrait de vente, changement de prix ou d'autres conditions, sans préalable.



En sus du prix d'achat : Honoraires d'agence 3%+TVA = 96.840 EUR - Frais de notaire 6% = 161.400 EUR

Ce document ne fait partie d'aucune offre ou contrat. Toutes mesures, surfaces et distances sont approximatives. Le descriptif et les plans ne sont donnés qu'à titre indicatif et leur exactitude n'est pas garantie. Les photographies ne montrent que certaines parties de la propriété. L'offre est valable sauf en cas de vente, retrait de vente, changement de prix ou d'autres conditions, sans préalable.



En sus du prix d'achat : Honoraires d'agence 3%+TVA = 96.840 EUR - Frais de notaire 6% = 161.400 EUR

Ce document ne fait partie d'aucune offre ou contrat. Toutes mesures, surfaces et distances sont approximatives. Le descriptif et les plans ne sont donnés qu'à titre indicatif et leur exactitude n'est pas garantie. Les photographies ne montrent que certaines parties de la propriété. L'offre est valable sauf en cas de vente, retrait de vente, changement de prix ou d'autres conditions, sans préalable.