



Magnifique deux pièces dans résidence de haut standing !

Situé en plein cœur de Fontvieille, dans un immeuble de très haut standing, avec gardien 24/7, salle de sport et piscine, grand appartement de deux pièces principales jouissant d'une magnifique vue mer et port de Cap d'ail.

Situé proche de toutes commodités, arrêt de bus, stade Louis II, centre commercial de Carrefour, école primaire, crèche, l'appartement se compose de :

- Une entrée
- Un WC invités
- Un séjour s'ouvrant sur loggia et vue mer
- Une cuisine séparée entièrement équipée
- Une chambre en suite avec dressing et salle de bain attenante s'ouvrant sur loggia et vue mer
- L'appartement est entièrement climatisé
- L'appartement est très clair et calme
- Un parking
- Une cave

Immeuble	Memmo Center
Type de Bien	Appartement
No. de Pièces	2
Surface Habitable	65.00 sqm
Surface Terrasse	21.00 sqm
Chambres	1
Salles de Bain	1
Étage	2
Parkings	1
Caves	1
Référence	L16042401
Prix	7.500 EUR

En sus du prix d'achat : Honoraires d'agence 3%+TVA = 270 EUR - Frais de notaire 6% = 450 EUR

Ce document ne fait partie d'aucune offre ou contrat. Toutes mesures, surfaces et distances sont approximatives. Le descriptif et les plans ne sont donnés qu'à titre indicatif et leur exactitude n'est pas garantie. Les photographies ne montrent que certaines parties de la propriété. L'offre est valable sauf en cas de vente, retrait de vente, changement de prix ou d'autres conditions, sans préalable.



En sus du prix d'achat : Honoraires d'agence 3%+TVA = 270 EUR - Frais de notaire 6% = 450 EUR

Ce document ne fait partie d'aucune offre ou contrat. Toutes mesures, surfaces et distances sont approximatives. Le descriptif et les plans ne sont donnés qu'à titre indicatif et leur exactitude n'est pas garantie. Les photographies ne montrent que certaines parties de la propriété. L'offre est valable sauf en cas de vente, retrait de vente, changement de prix ou d'autres conditions, sans préalable.



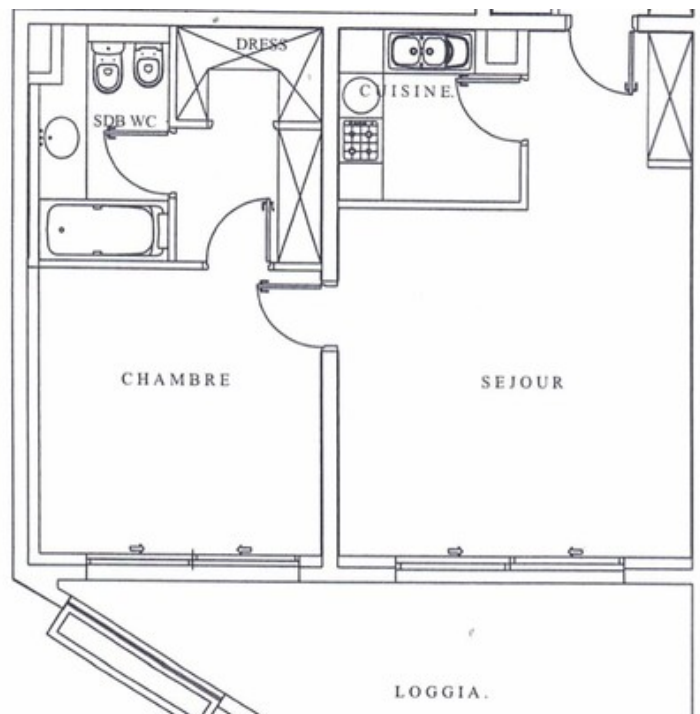
En sus du prix d'achat : Honoraires d'agence 3%+TVA = 270 EUR - Frais de notaire 6% = 450 EUR

Ce document ne fait partie d'aucune offre ou contrat. Toutes mesures, surfaces et distances sont approximatives. Le descriptif et les plans ne sont donnés qu'à titre indicatif et leur exactitude n'est pas garantie. Les photographies ne montrent que certaines parties de la propriété. L'offre est valable sauf en cas de vente, retrait de vente, changement de prix ou d'autres conditions, sans préalable.



En sus du prix d'achat : Honoraires d'agence 3%+TVA = 270 EUR - Frais de notaire 6% = 450 EUR

Ce document ne fait partie d'aucune offre ou contrat. Toutes mesures, surfaces et distances sont approximatives. Le descriptif et les plans ne sont donnés qu'à titre indicatif et leur exactitude n'est pas garantie. Les photographies ne montrent que certaines parties de la propriété. L'offre est valable sauf en cas de vente, retrait de vente, changement de prix ou d'autres conditions, sans préalable.



En sus du prix d'achat : Honoraires d'agence 3%+TVA = 270 EUR - Frais de notaire 6% = 450 EUR

Ce document ne fait partie d'aucune offre ou contrat. Toutes mesures, surfaces et distances sont approximatives. Le descriptif et les plans ne sont donnés qu'à titre indicatif et leur exactitude n'est pas garantie. Les photographies ne montrent que certaines parties de la propriété. L'offre est valable sauf en cas de vente, retrait de vente, changement de prix ou d'autres conditions, sans préalable.



En sus du prix d'achat : Honoraires d'agence 3%+TVA = 270 EUR - Frais de notaire 6% = 450 EUR

Ce document ne fait partie d'aucune offre ou contrat. Toutes mesures, surfaces et distances sont approximatives. Le descriptif et les plans ne sont donnés qu'à titre indicatif et leur exactitude n'est pas garantie. Les photographies ne montrent que certaines parties de la propriété. L'offre est valable sauf en cas de vente, retrait de vente, changement de prix ou d'autres conditions, sans préavis.

En sus du prix d'achat : Honoraires d'agence 3%+TVA = 270 EUR - Frais de notaire 6% = 450 EUR

Ce document ne fait partie d'aucune offre ou contrat. Toutes mesures, surfaces et distances sont approximatives. Le descriptif et les plans ne sont donnés qu'à titre indicatif et leur exactitude n'est pas garantie. Les photographies ne montrent que certaines parties de la propriété. L'offre est valable sauf en cas de vente, retrait de vente, changement de prix ou d'autres conditions, sans préalable.