



Außergewöhnliche Wohnung mit privatem Pool und Panoramablick auf das Meer!

Im Herzen von Fontvieille gelegen, in einem Gebäude der höchsten Kategorie mit 24/7-Concierge, Fitnessstudio und Pool, bietet diese herrliche Hauptwohnung im vorletzten Stockwerk eine große Terrasse mit privatem Pool. Die Durchgangswohnung genießt einen prachtvollen Blick auf den Hafen von Cap d'Ail, das Meer und die Berge.

In unmittelbarer Nähe aller Annehmlichkeiten — Bushaltestelle, Stade Louis II, Carrefour-Einkaufszentrum, Grundschule und Kindertagesstätte — gliedert sich die Wohnung wie folgt:

- eine großzügige Eingangshalle,
- ein sehr großes Wohnzimmer von 60m²,
- ein Esszimmer mit Zugang zur Loggia,
- eine voll ausgestattete separate Küche,
- fünf en-suite Schlafzimmer mit Zugang zur Loggia, jeweils mit Badezimmer und Ankleidezimmer,
- ein Hauswirtschaftsraum,
- ein Gäste-WC,
- eine 210m² große Terrasse mit privatem Pool, nach Süden ausgerichtet, mit außergewöhnlichem Blick auf das Meer und den Hafen von Cap d'Ail.

Vermietung mit 4 Stellplätzen und 1 Keller. Ein absolutes Highlight!

Typ	Apartment
Wohnfläche	366 sqm
Gesamtfläche	702 sqm
Terrasse	336 sqm
Zimmer	5
Schlafzimmer	5
Badezimmer	5
Parkplatz	4
Keller	1
Etage	9

Referenz

L1502202401



Zusätzlich zum Kaufpreis: Maklergebühren 3%+MwSt. - Notargebühren 6,25%

Dieses Dokument ist nicht Bestandteil eines Angebots oder Vertrags. Alle Maße, Flächen und Entfernungen sind Näherungswerte. Beschreibungen und Pläne dienen nur zur Information und ihre Richtigkeit ist nicht garantiert. Fotografien zeigen nur bestimmte Teile der Immobilie. Das Angebot gilt vorbehaltlich Verkauf, Rücknahme, Preisänderung oder anderer Bedingungen ohne Vorankündigung.



Zusätzlich zum Kaufpreis: Maklergebühren 3%+MwSt. - Notargebühren 6,25%



Dieses Dokument ist nicht Bestandteil eines Angebots oder Vertrags. Alle Maße, Flächen und Entfernungen sind Näherungswerte. Beschreibungen und Pläne dienen nur zur Information und ihre Richtigkeit ist nicht garantiert. Fotografien zeigen nur bestimmte Teile der Immobilie. Das Angebot gilt vorbehaltlich Verkauf, Rücknahme, Preisänderung oder anderer Bedingungen ohne Vorankündigung.



Zusätzlich zum Kaufpreis: Maklergebühren 3%+MwSt. - Notargebühren 6,25%



Dieses Dokument ist nicht Bestandteil eines Angebots oder Vertrags. Alle Maße, Flächen und Entfernungen sind Näherungswerte. Beschreibungen und Pläne dienen nur zur Information und ihre Richtigkeit ist nicht garantiert. Fotografien zeigen nur bestimmte Teile der Immobilie. Das Angebot gilt vorbehaltlich Verkauf, Rücknahme, Preisänderung oder anderer Bedingungen ohne Vorankündigung.



Zusätzlich zum Kaufpreis: Maklergebühren 3%+MwSt. - Notargebühren 6,25%



Dieses Dokument ist nicht Bestandteil eines Angebots oder Vertrags. Alle Maße, Flächen und Entfernungen sind Näherungswerte. Beschreibungen und Pläne dienen nur zur Information und ihre Richtigkeit ist nicht garantiert. Fotografien zeigen nur bestimmte Teile der Immobilie. Das Angebot gilt vorbehaltlich Verkauf, Rücknahme, Preisänderung oder anderer Bedingungen ohne Vorankündigung.



Zusätzlich zum Kaufpreis: Maklergebühren 3%+MwSt. - Notargebühren 6,25%



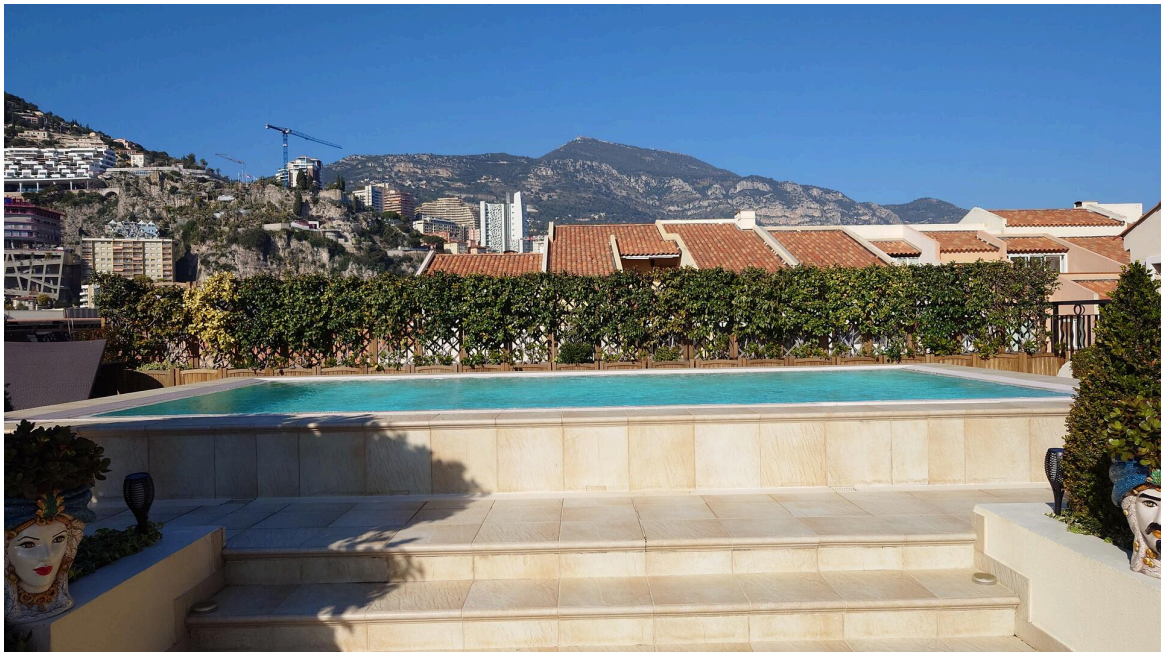
Dieses Dokument ist nicht Bestandteil eines Angebots oder Vertrags. Alle Maße, Flächen und Entfernungen sind Näherungswerte. Beschreibungen und Pläne dienen nur zur Information und ihre Richtigkeit ist nicht garantiert. Fotografien zeigen nur bestimmte Teile der Immobilie. Das Angebot gilt vorbehaltlich Verkauf, Rücknahme, Preisänderung oder anderer Bedingungen ohne Vorankündigung.



Zusätzlich zum Kaufpreis: Maklergebühren 3%+MwSt. - Notargebühren 6,25%



Dieses Dokument ist nicht Bestandteil eines Angebots oder Vertrags. Alle Maße, Flächen und Entfernungen sind Näherungswerte. Beschreibungen und Pläne dienen nur zur Information und ihre Richtigkeit ist nicht garantiert. Fotografien zeigen nur bestimmte Teile der Immobilie. Das Angebot gilt vorbehaltlich Verkauf, Rücknahme, Preisänderung oder anderer Bedingungen ohne Vorankündigung.



Zusätzlich zum Kaufpreis: Maklergebühren 3%+MwSt. - Notargebühren 6,25%



Dieses Dokument ist nicht Bestandteil eines Angebots oder Vertrags. Alle Maße, Flächen und Entfernungen sind Näherungswerte. Beschreibungen und Pläne dienen nur zur Information und ihre Richtigkeit ist nicht garantiert. Fotografien zeigen nur bestimmte Teile der Immobilie. Das Angebot gilt vorbehaltlich Verkauf, Rücknahme, Preisänderung oder anderer Bedingungen ohne Vorankündigung.



Zusätzlich zum Kaufpreis: Maklergebühren 3%+MwSt. - Notargebühren 6,25%



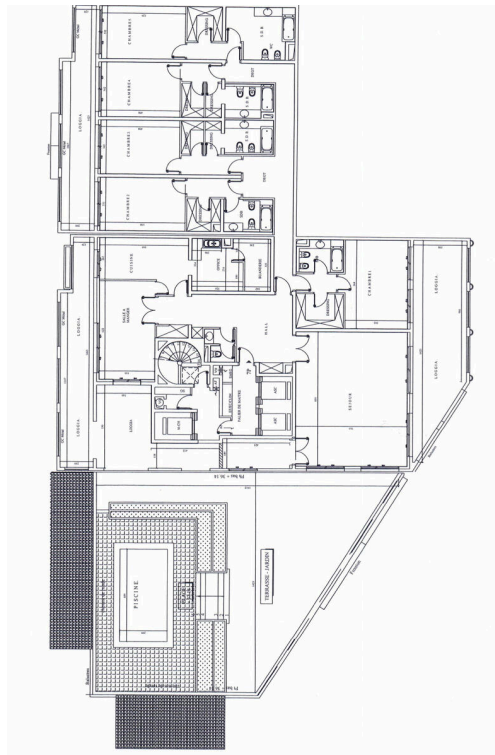
Dieses Dokument ist nicht Bestandteil eines Angebots oder Vertrags. Alle Maße, Flächen und Entfernungen sind Näherungswerte. Beschreibungen und Pläne dienen nur zur Information und ihre Richtigkeit ist nicht garantiert. Fotografien zeigen nur bestimmte Teile der Immobilie. Das Angebot gilt vorbehaltlich Verkauf, Rücknahme, Preisänderung oder anderer Bedingungen ohne Vorankündigung.



Zusätzlich zum Kaufpreis: Maklergebühren 3%+MwSt. - Notargebühren 6,25%



Dieses Dokument ist nicht Bestandteil eines Angebots oder Vertrags. Alle Maße, Flächen und Entfernungen sind Näherungswerte. Beschreibungen und Pläne dienen nur zur Information und ihre Richtigkeit ist nicht garantiert. Fotografien zeigen nur bestimmte Teile der Immobilie. Das Angebot gilt vorbehaltlich Verkauf, Rücknahme, Preisänderung oder anderer Bedingungen ohne Vorankündigung.



Zusätzlich zum Kaufpreis: Maklergebühren 3%+MwSt. - Notargebühren 6,25%



Dieses Dokument ist nicht Bestandteil eines Angebots oder Vertrags. Alle Maße, Flächen und Entfernungen sind Näherungswerte. Beschreibungen und Pläne dienen nur zur Information und ihre Richtigkeit ist nicht garantiert. Fotografien zeigen nur bestimmte Teile der Immobilie. Das Angebot gilt vorbehaltlich Verkauf, Rücknahme, Preisänderung oder anderer Bedingungen ohne Vorankündigung.

