

## Exceptionel lejlighed med privat pool og panoramaudsigt over havet!

*Beliggende midt i hjertet af Fontvieille, i en ejendom af den allerhøjeste standard med portier døgnet rundt, fitnesscenter og pool, tilbyder denne pragtfulde hovedlejlighed på næstsidste etage en stor terrasse med privat pool. Gennemgangslejligheden nyder en strålende udsigt over havnen i Cap d'Ail, havet og bjergene.*

**Centralt beliggende tæt på alle faciliteter — busstoppested, Stade Louis II, Carrefour-indkøbscenter, folkeskole og børnehave — er lejligheden fordelt som følger:**

- en rummelig entré,
- en meget stor stue på 60m<sup>2</sup>,
- en spisestue med adgang til loggia,
- et fuldt udstyret separat køkken,
- fem en-suite soveværelser med adgang til loggia, hvert med badeværelse og anklædelsesrum,
- et bryggers,
- et gæste-WC,
- en terrasse på 210m<sup>2</sup> med privat pool, sydvendt, med en enestående udsigt over havet og havnen i Cap d'Ail.

Udlejes med 4 parkeringspladser og 1 kælder. En ejendom man uundgåeligt forelsker sig i!

Type	Apartment
Boligareal	366 sqm
Samlet areal	702 sqm
Terrasse	336 sqm
Værelser	5
Soveværelser	5
Badeværelser	5
Parkering	4
Kælder	1
Etage	9
<b>Reference</b>	<b>L1502202401</b>



**Ud over købesummen: Mæglerhonorarer 3%+moms - Notargebyrer 6,25%**

Dette dokument er ikke en del af noget tilbud eller kontrakt. Alle mål, arealer og afstande er omtrentlige. Beskrivelser og tegninger er kun givet til informationsformål, og deres nøjagtighed er ikke garanteret. Fotografier viser kun visse dele af ejendommen. Tilbuddet er gyldigt med forbehold for salg, tilbagetrækning, prisændring eller andre betingelser uden forudgående varsel.



---

**Ud over købesummen: Mæglerhonorarer 3%+moms - Notargebyrer 6,25%**



Dette dokument er ikke en del af noget tilbud eller kontrakt. Alle mål, arealer og afstande er omtrentlige. Beskrivelser og tegninger er kun givet til informationsformål, og deres nøjagtighed er ikke garanteret. Fotografier viser kun visse dele af ejendommen. Tilbuddet er gyldigt med forbehold for salg, tilbagetrækning, prisændring eller andre betingelser uden forudgående varsel.



**Ud over købesummen: Mæglerhonorarer 3%+moms - Notargebyrer 6,25%**

Dette dokument er ikke en del af noget tilbud eller kontrakt. Alle mål, arealer og afstande er omtrentlige. Beskrivelser og tegninger er kun givet til informationsformål, og deres nøjagtighed er ikke garanteret. Fotografier viser kun visse dele af ejendommen. Tilbuddet er gyldigt med forbehold for salg, tilbagetrækning, prisændring eller andre betingelser uden forudgående varsel.





**Ud over købesummen: Mæglerhonorarer 3%+moms - Notargebyrer 6,25%**



Dette dokument er ikke en del af noget tilbud eller kontrakt. Alle mål, arealer og afstande er omtrentlige. Beskrivelser og tegninger er kun givet til informationsformål, og deres nøjagtighed er ikke garanteret. Fotografier viser kun visse dele af ejendommen. Tilbuddet er gyldigt med forbehold for salg, tilbagetrækning, prisændring eller andre betingelser uden forudgående varsel.

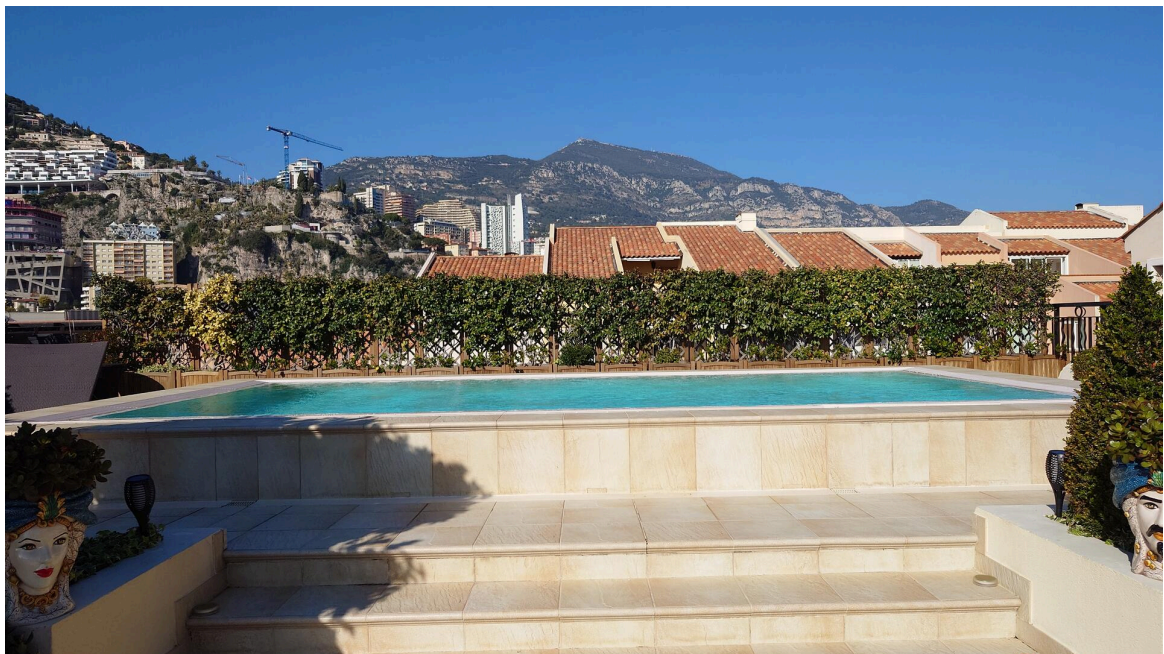




**Ud over købesummen: Mæglerhonorarer 3%+moms - Notargebyrer 6,25%**

Dette dokument er ikke en del af noget tilbud eller kontrakt. Alle mål, arealer og afstande er omtrentlige. Beskrivelser og tegninger er kun givet til informationsformål, og deres nøjagtighed er ikke garanteret. Fotografier viser kun visse dele af ejendommen. Tilbuddet er gyldigt med forbehold for salg, tilbagetrækning, prisændring eller andre betingelser uden forudgående varsel.





**Ud over købesummen: Mæglerhonorarer 3%+moms - Notargebyrer 6,25%**



Dette dokument er ikke en del af noget tilbud eller kontrakt. Alle mål, arealer og afstande er omtrentlige. Beskrivelser og tegninger er kun givet til informationsformål, og deres nøjagtighed er ikke garanteret. Fotografier viser kun visse dele af ejendommen. Tilbuddet er gyldigt med forbehold for salg, tilbagetrækning, prisændring eller andre betingelser uden forudgående varsel.



**Ud over købesummen: Mæglerhonorarer 3%+moms - Notargebyrer 6,25%**



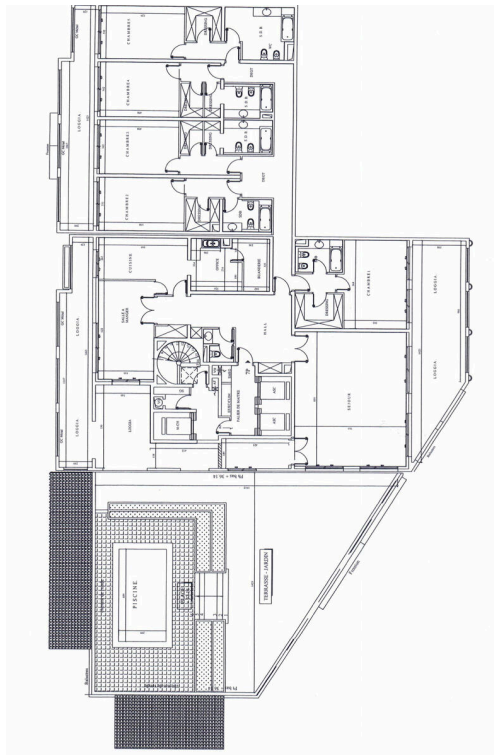
Dette dokument er ikke en del af noget tilbud eller kontrakt. Alle mål, arealer og afstande er omtrentlige. Beskrivelser og tegninger er kun givet til informationsformål, og deres nøjagtighed er ikke garanteret. Fotografier viser kun visse dele af ejendommen. Tilbuddet er gyldigt med forbehold for salg, tilbagetrækning, prisændring eller andre betingelser uden forudgående varsel.



**Ud over købesummen: Mæglerhonorarer 3%+moms - Notargebyr 6,25%**



Dette dokument er ikke en del af noget tilbud eller kontrakt. Alle mål, arealer og afstande er omtrentlige. Beskrivelser og tegninger er kun givet til informationsformål, og deres nøjagtighed er ikke garanteret. Fotografier viser kun visse dele af ejendommen. Tilbuddet er gyldigt med forbehold for salg, tilbagetrækning, prisændring eller andre betingelser uden forudgående varsel.



Ud over købesummen: Mæglerhonorarer 3%+moms - Notargebyrer 6,25%



Dette dokument er ikke en del af noget tilbud eller kontrakt. Alle mål, arealer og afstande er omtrentlige. Beskrivelser og tegninger er kun givet til informationsformål, og deres nøjagtighed er ikke garanteret. Fotografier viser kun visse dele af ejendommen. Tilbuddet er gyldigt med forbehold for salg, tilbagetrækning, prisændring eller andre betingelser uden forudgående varsel.



**Ud over købesummen: Mæglerhonorarer 3%+moms - Notargebyr 6,25%**



Dette dokument er ikke en del af noget tilbud eller kontrakt. Alle mål, arealer og afstande er omtrentlige. Beskrivelser og tegninger er kun givet til informationsformål, og deres nøjagtighed er ikke garanteret. Fotografier viser kun visse dele af ejendommen. Tilbuddet er gyldigt med forbehold for salg, tilbagetrækning, prisændring eller andre betingelser uden forudgående varsel.