



Appartement exceptionnel avec piscine privative et vue panoramique mer !

Situé en plein coeur de Fontvieille, dans un immeuble de très haut standing, avec gardien 24/7, salle de sport, piscine, magnifique appartement de maître en avant dernier étage bénéficiant d'une grande terrasse avec piscine privative. L'appartement traversant jouit d'une splendide vue sur le port de cap d'ail, la mer et les montagnes.

Situé proche de toutes commodités, arrêt de bus, stade Louis II, centre commercial de Carrefour, école primaire, crèche, l'appartement se compose de :

- une vaste entrée,
- un très grand séjour de 60m²
- une salle à manger s'ouvrant sur loggia
- une cuisine séparée entièrement équipée
- cinq chambres en suite s'ouvrant sur loggia avec salles de bain et dressings attenants,
- une buanderie
- un wc invité,
- une terrasse de 210m² avec piscine privée, exposées sud, offrent une vue exceptionnelle sur la mer et le port de Cap d'Ail
- loué avec 4 emplacements pour voitures et 1 caves. Coup de coeur assuré !

Type	Apartment
Surface habitable	366 sqm
Surface totale	702 sqm
Terrasse	336 sqm
Pièces	5
Chambres	5
Salles de bain	5
Parking	4
Caves	1
Étage	9
Référence	L1502202401



En sus du prix d'achat : Honoraires d'agence 3%+TVA - Frais de notaire 6.25%

Ce document ne fait partie d'aucune offre ou contrat. Toutes mesures, surfaces et distances sont approximatives. Le descriptif et les plans ne sont donnés qu'à titre indicatif et leur exactitude n'est pas garantie. Les photographies ne montrent que certaines parties de la propriété. L'offre est valable sauf en cas de vente, retrait de vente, changement de prix ou d'autres conditions, sans préalable.



En sus du prix d'achat : Honoraires d'agence 3%+TVA - Frais de notaire 6.25%



Ce document ne fait partie d'aucune offre ou contrat. Toutes mesures, surfaces et distances sont approximatives. Le descriptif et les plans ne sont donnés qu'à titre indicatif et leur exactitude n'est pas garantie. Les photographies ne montrent que certaines parties de la propriété. L'offre est valable sauf en cas de vente, retrait de vente, changement de prix ou d'autres conditions, sans préalable.



En sus du prix d'achat : Honoraires d'agence 3%+TVA - Frais de notaire 6.25%



Ce document ne fait partie d'aucune offre ou contrat. Toutes mesures, surfaces et distances sont approximatives. Le descriptif et les plans ne sont donnés qu'à titre indicatif et leur exactitude n'est pas garantie. Les photographies ne montrent que certaines parties de la propriété. L'offre est valable sauf en cas de vente, retrait de vente, changement de prix ou d'autres conditions, sans préalable.



En sus du prix d'achat : Honoraires d'agence 3%+TVA - Frais de notaire 6.25%



Ce document ne fait partie d'aucune offre ou contrat. Toutes mesures, surfaces et distances sont approximatives. Le descriptif et les plans ne sont donnés qu'à titre indicatif et leur exactitude n'est pas garantie. Les photographies ne montrent que certaines parties de la propriété. L'offre est valable sauf en cas de vente, retrait de vente, changement de prix ou d'autres conditions, sans préalable.



En sus du prix d'achat : Honoraires d'agence 3%+TVA - Frais de notaire 6.25%



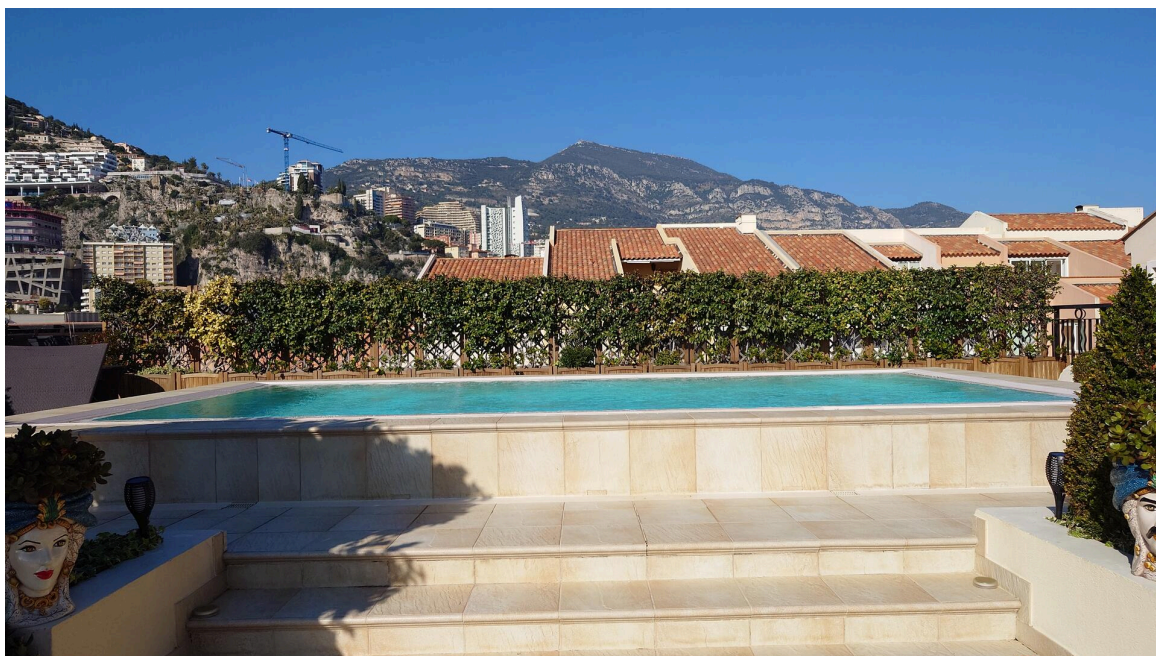
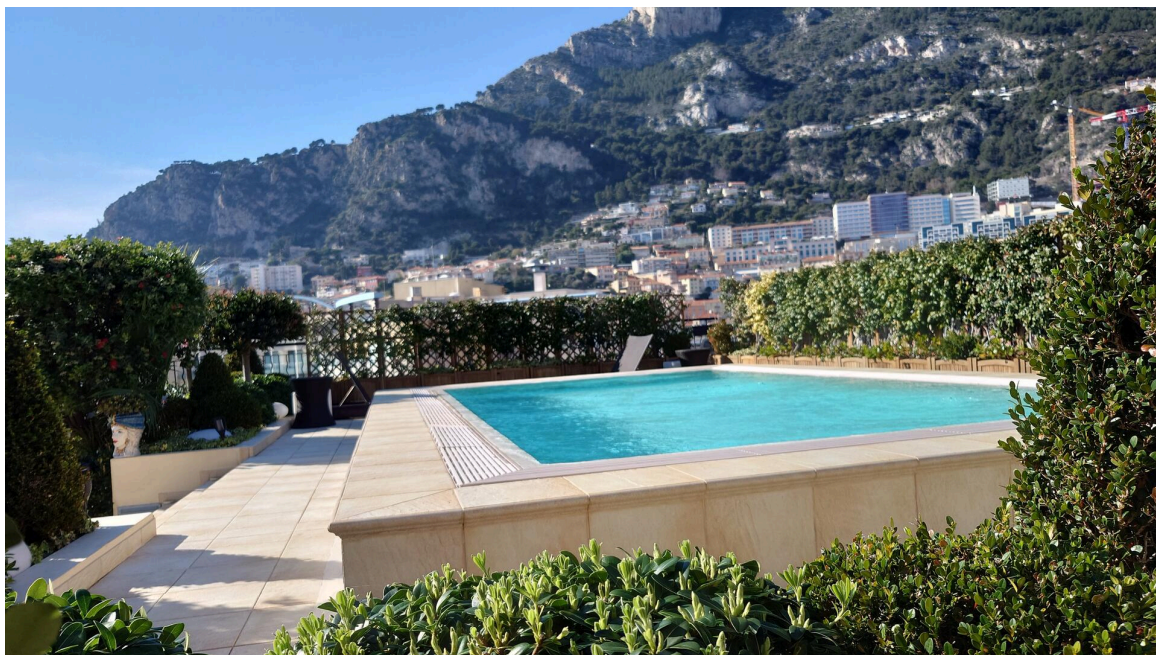
Ce document ne fait partie d'aucune offre ou contrat. Toutes mesures, surfaces et distances sont approximatives. Le descriptif et les plans ne sont donnés qu'à titre indicatif et leur exactitude n'est pas garantie. Les photographies ne montrent que certaines parties de la propriété. L'offre est valable sauf en cas de vente, retrait de vente, changement de prix ou d'autres conditions, sans préalable.



En sus du prix d'achat : Honoraires d'agence 3%+TVA - Frais de notaire 6.25%



Ce document ne fait partie d'aucune offre ou contrat. Toutes mesures, surfaces et distances sont approximatives. Le descriptif et les plans ne sont donnés qu'à titre indicatif et leur exactitude n'est pas garantie. Les photographies ne montrent que certaines parties de la propriété. L'offre est valable sauf en cas de vente, retrait de vente, changement de prix ou d'autres conditions, sans préalable.



En sus du prix d'achat : Honoraires d'agence 3%+TVA - Frais de notaire 6.25%



Ce document ne fait partie d'aucune offre ou contrat. Toutes mesures, surfaces et distances sont approximatives. Le descriptif et les plans ne sont donnés qu'à titre indicatif et leur exactitude n'est pas garantie. Les photographies ne montrent que certaines parties de la propriété. L'offre est valable sauf en cas de vente, retrait de vente, changement de prix ou d'autres conditions, sans préalable.



En sus du prix d'achat : Honoraires d'agence 3%+TVA - Frais de notaire 6.25%



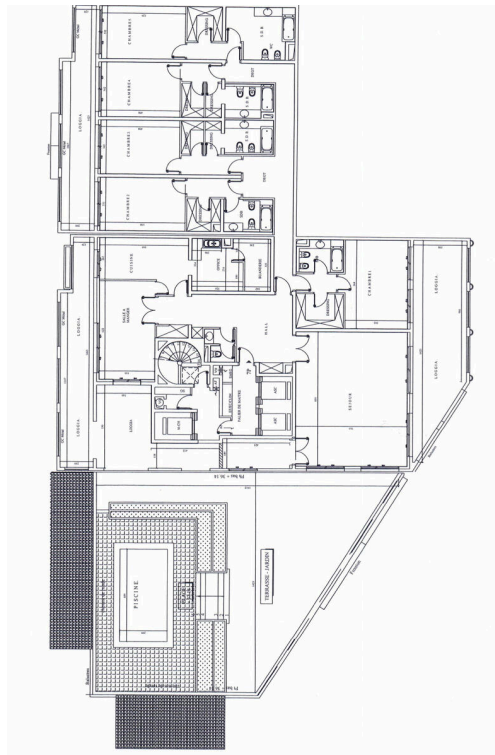
Ce document ne fait partie d'aucune offre ou contrat. Toutes mesures, surfaces et distances sont approximatives. Le descriptif et les plans ne sont donnés qu'à titre indicatif et leur exactitude n'est pas garantie. Les photographies ne montrent que certaines parties de la propriété. L'offre est valable sauf en cas de vente, retrait de vente, changement de prix ou d'autres conditions, sans préalable.



En sus du prix d'achat : Honoraires d'agence 3%+TVA - Frais de notaire 6.25%



Ce document ne fait partie d'aucune offre ou contrat. Toutes mesures, surfaces et distances sont approximatives. Le descriptif et les plans ne sont donnés qu'à titre indicatif et leur exactitude n'est pas garantie. Les photographies ne montrent que certaines parties de la propriété. L'offre est valable sauf en cas de vente, retrait de vente, changement de prix ou d'autres conditions, sans préalable.



En sus du prix d'achat : Honoraires d'agence 3%+TVA - Frais de notaire 6.25%



Ce document ne fait partie d'aucune offre ou contrat. Toutes mesures, surfaces et distances sont approximatives. Le descriptif et les plans ne sont donnés qu'à titre indicatif et leur exactitude n'est pas garantie. Les photographies ne montrent que certaines parties de la propriété. L'offre est valable sauf en cas de vente, retrait de vente, changement de prix ou d'autres conditions, sans préalable.



En sus du prix d'achat : Honoraires d'agence 3%+TVA - Frais de notaire 6.25%

Ce document ne fait partie d'aucune offre ou contrat. Toutes mesures, surfaces et distances sont approximatives. Le descriptif et les plans ne sont donnés qu'à titre indicatif et leur exactitude n'est pas garantie. Les photographies ne montrent que certaines parties de la propriété. L'offre est valable sauf en cas de vente, retrait de vente, changement de prix ou d'autres conditions, sans préalable.