



Magnifique trois pièces dans Immeuble neuf !

Rare : Situé en plein coeur du quartier de la condamine, dans un immeuble neuf aux prestations luxueuses, aux lignes épurées et élégantes, très bel appartement bénéficiant de magnifiques volumes.

Situé au cœur du quartier historique et authentique de la Condamine, proche du Port Hercule et de nombreux commerces ce nouvel immeuble occupe une position idéale.

Tous les appartement bénéficient d'une alarme et d'un service de conciergerie 24h/24 et 7j/7.

L'appartement se compose de :

- Un hall d'entrée avec placards en bois massif,
- Une cuisine entièrement équipée Bulthaup,
- Un séjour avec du marbre italien,
- Deux chambres avec parquet et leur dressing sur mesure,
- Deux salles de bains en marbre et leur robinetterie Axor,
- Un emplacement de parking

L'appartement est très clair et calme avec ses nombreuses fenêtres en périphérie.

Livraison prévue premier trimestre 2022.

Type	Apartment
Surface habitable	157 sqm
Surface totale	157 sqm
Pièces	3
Chambres	2
Salles de bain	2
Parking	1
Caves	0
Étage	4
Référence	v316



En sus du prix d'achat : Honoraires d'agence 3%+TVA - Frais de notaire 6.25%

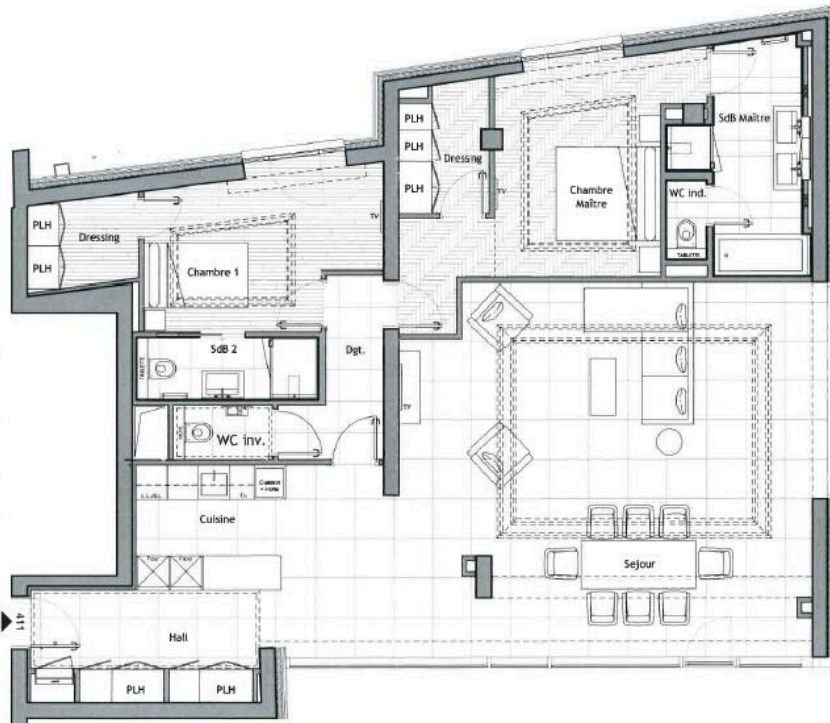
Ce document ne fait partie d'aucune offre ou contrat. Toutes mesures, surfaces et distances sont approximatives. Le descriptif et les plans ne sont donnés qu'à titre indicatif et leur exactitude n'est pas garantie. Les photographies ne montrent que certaines parties de la propriété. L'offre est valable sauf en cas de vente, retrait de vente, changement de prix ou d'autres conditions, sans préalable.



En sus du prix d'achat : Honoraires d'agence 3%+TVA - Frais de notaire 6.25%



Ce document ne fait partie d'aucune offre ou contrat. Toutes mesures, surfaces et distances sont approximatives. Le descriptif et les plans ne sont donnés qu'à titre indicatif et leur exactitude n'est pas garantie. Les photographies ne montrent que certaines parties de la propriété. L'offre est valable sauf en cas de vente, retrait de vente, changement de prix ou d'autres conditions, sans préalable.



En sus du prix d'achat : Honoraires d'agence 3%+TVA - Frais de notaire 6.25%



Ce document ne fait partie d'aucune offre ou contrat. Toutes mesures, surfaces et distances sont approximatives. Le descriptif et les plans ne sont donnés qu'à titre indicatif et leur exactitude n'est pas garantie. Les photographies ne montrent que certaines parties de la propriété. L'offre est valable sauf en cas de vente, retrait de vente, changement de prix ou d'autres conditions, sans préalable.